

## **SITUAÇÃO HIDROLÓGICA DA REGIÃO SUL DO PAÍS**

### **Monitoramento da Chuva**

Nas últimas 24 horas, não houve registo de chuva na rede de observação pluviométrica da região sul do país.

### **Monitoramento de Níveis dos Rios**

A bacia do **Úmbeluzi** em Goba, registou subida do nível hidrométrico (+**33 cm**), em virtude dos escoamentos provenientes de montante, entretanto, mantendo-se abaixo do alerta. As restantes bacias hidrográficas da região sul do país continuam a registar oscilação do nível hidrométrico com tendência geral a baixar.

### **Enchimento das Principais Albufeiras na Região Sul**

As albufeiras de **Corumana, Massingir e Pequenos Libombos** registaram descida do nível de enchimento situando-se em **60.18%, 74.11% e 81.73%** a efectuarem descargas de **10.43m<sup>3</sup>/s, 19.51m<sup>3</sup>/s e 3.21m<sup>3</sup>/s**, respectivamente.

### **Previsão para as Próximas 48 Horas**

Com base nas previsões meteorológicas e na actual situação hidrológica da região, para as próximas 48 horas prevê-se a continuidade do cenário hidrológico actual, caracterizado pela oscilação dos níveis hidrométricos, com uma tendência geral a baixar.

**A ARA-Sul, IP apela à sociedade em geral para o acompanhamento permanente da informação hidrológica disseminada pelas entidades competentes.**

A CHEFE DO DEPARTAMENTO



\_\_\_\_\_  
**Lizete Dias**  
(Técnica Superior N1)

### ***ANEXO: Dados elucidativos***

#### **Informações Adicionais Contactar:**

Lizete Dias: +258 82 312 3960

Leonel Bila: +258 84 20 84480

**Web:** [www.ara-sul.gov.mz](http://www.ara-sul.gov.mz)

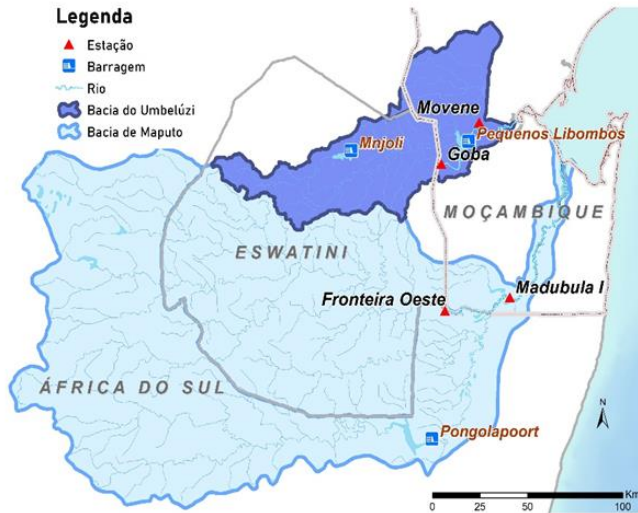
**E-mail:** [dthidrologia@gmail.com](mailto:dthidrologia@gmail.com)

Av. Samora Machel 30. 7º andar

**Maputo – Moçambique**

## BACIA HIDROGRÁFICA DO UMBELÚZI E MAPUTO

### i. Rede de Monitoramento



### ii. Dados Hidrológicos Observados

Rio Umbeluzi, Goba E-10						Rio Moveene, Moveene E-12		
Data		Nível (m)	Caudal (m <sup>3</sup> /s)	Precip (mm)	Estágio	Nível (m)	Precip (mm)	Estágio
02-03-2024	07:00	2.30	2.06	0.0	Ab. Alerta	S/I	S/I	Ab. Alerta
03-03-2024	07:00	2.28	1.87	0.0	Ab. Alerta	S/I	S/I	Ab. Alerta
04-03-2024	07:00	2.26	1.69	0.0	Ab. Alerta	S/I	S/I	Ab. Alerta
05-03-2024	07:00	2.24	1.52	0.0	Ab. Alerta	S/I	S/I	Ab. Alerta
<b>06-03-2024</b>	<b>07:00</b>	<b>2.57</b>	<b>5.60</b>	<b>0.0</b>	<b>Ab. Alerta</b>	<b>S/I</b>	<b>S/I</b>	<b>Ab. Alerta</b>

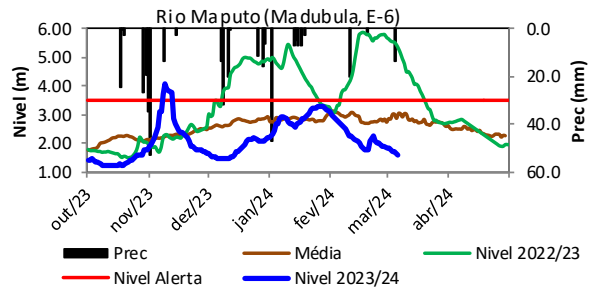
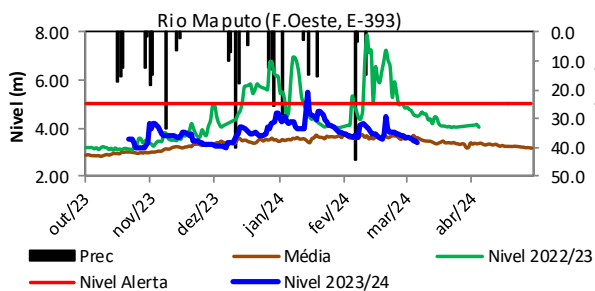
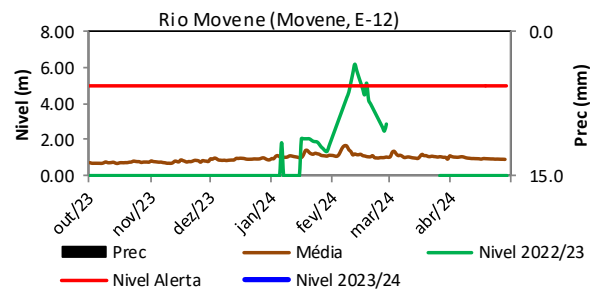
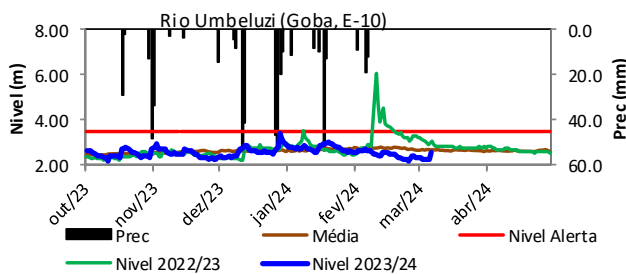
  

Rio Maputo, Fonteira Oeste E-393				Rio Maputo, Madubula E-6				
Data		Nível (m)	Precip (mm)	Estágio	Nível (m)	Caudal (m <sup>3</sup> /s)	Precip (mm)	Estágio
02-03-2024	07:00	3.58	0.0	Ab. Alerta	1.80	26.4	0.0	Ab. Alerta
03-03-2024	07:00	3.53	0.0	Ab. Alerta	1.71	22.1	0.0	Ab. Alerta
04-03-2024	07:00	3.50	0.0	Ab. Alerta	1.69	21.1	13.7	Ab. Alerta
05-03-2024	07:00	3.47	0.0	Ab. Alerta	1.67	20.3	0.0	Ab. Alerta
<b>06-03-2024</b>	<b>07:00</b>	<b>3.43</b>	<b>0.0</b>	<b>Ab. Alerta</b>	<b>1.62</b>	<b>18.1</b>	<b>0.0</b>	<b>Ab. Alerta</b>

\* Ab= Abaixo do Alerta

\* AC= Acima do Alerta

### iii. Gráficos Elucidativos

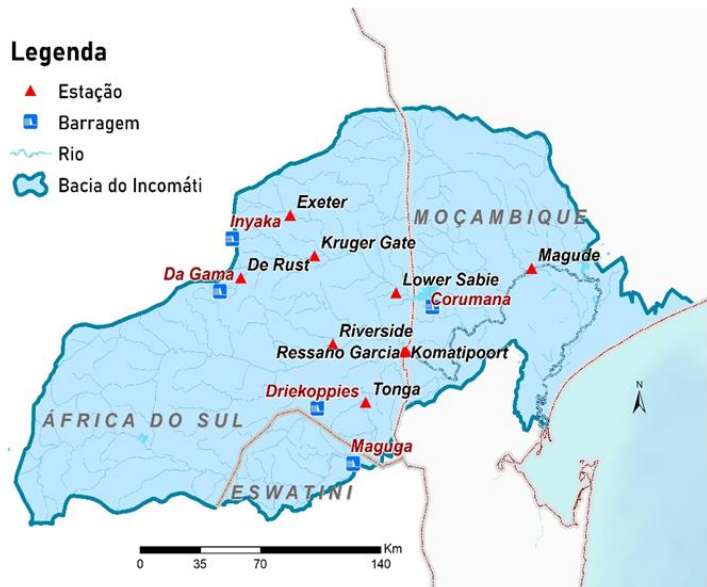


## BACIA HIDROGRÁFICA DO INCOMÁTI

### i. Rede de Monitoramento

#### Legenda

- ▲ Estação
- Barragem
- ~ Rio
- ⊕ Bacia do Incomáti



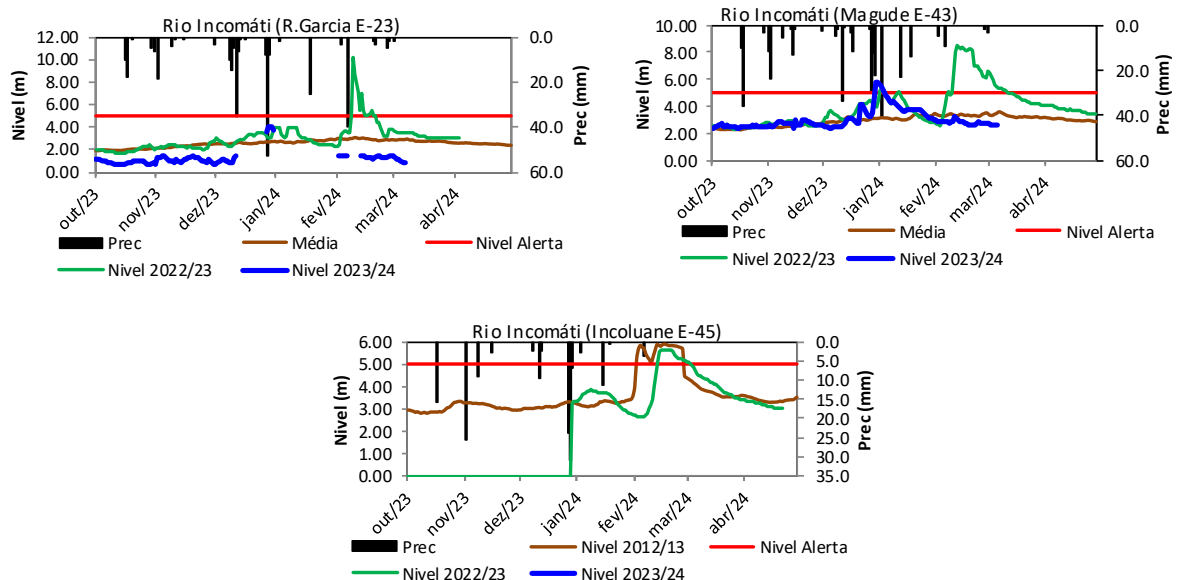
### ii. Dados Hidrológicos Observados

Data	Rio Incomáti, RGarcia E-23					Rio Incomáti, Magude E-43			
	Nível (m)	Caudal (m <sup>3</sup> /s)	Precip (mm)	Estágio	Nível (m)	Caudal (m <sup>3</sup> /s)	Precip (mm)	Estágio	
02-03-2024 07:00	1.20	S/I	0.0	Ab. Alerta	2.65	27.17	0.0	Ab. Alerta	
03-03-2024 07:00	1.07	S/I	0.0	Ab. Alerta	2.61	25.38	0.0	Ab. Alerta	
04-03-2024 07:00	0.97	S/I	0.0	Ab. Alerta	2.66	27.63	0.0	Ab. Alerta	
05-03-2024 07:00	0.91	S/I	0.0	Ab. Alerta	2.63	26.27	0.0	Ab. Alerta	
<b>06-03-2024 07:00</b>	<b>0.86</b>	<b>S/I</b>	<b>0.0</b>	<b>Ab. Alerta</b>	<b>2.64</b>	<b>26.72</b>	<b>0.0</b>	<b>Ab. Alerta</b>	

Data	Rio Incomáti, Incoluane E-45			
	Nível (m)	*Precip (mm)	Estágio	
02-03-2024 07:00	S/I	0.0	Ab. Alerta	
03-03-2024 07:00	S/I	0.0	Ab. Alerta	
04-03-2024 07:00	S/I	0.0	Ab. Alerta	
05-03-2024 07:00	S/I	0.0	Ab. Alerta	
<b>06-03-2024 07:00</b>	<b>S/I</b>	<b>0.0</b>	<b>Ab. Alerta</b>	

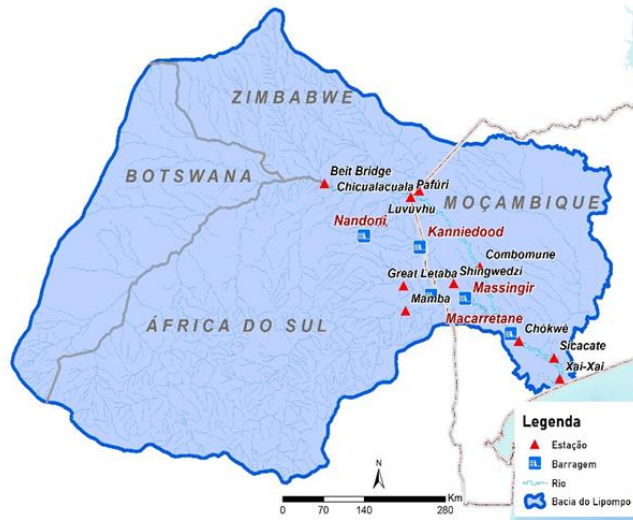
\* Precip de Mapulanguene

### iii. Gráficos Elucidativos



## BACIA HIDROGRÁFICA DO LIMPOPO

### i. Rede de Monitoramento

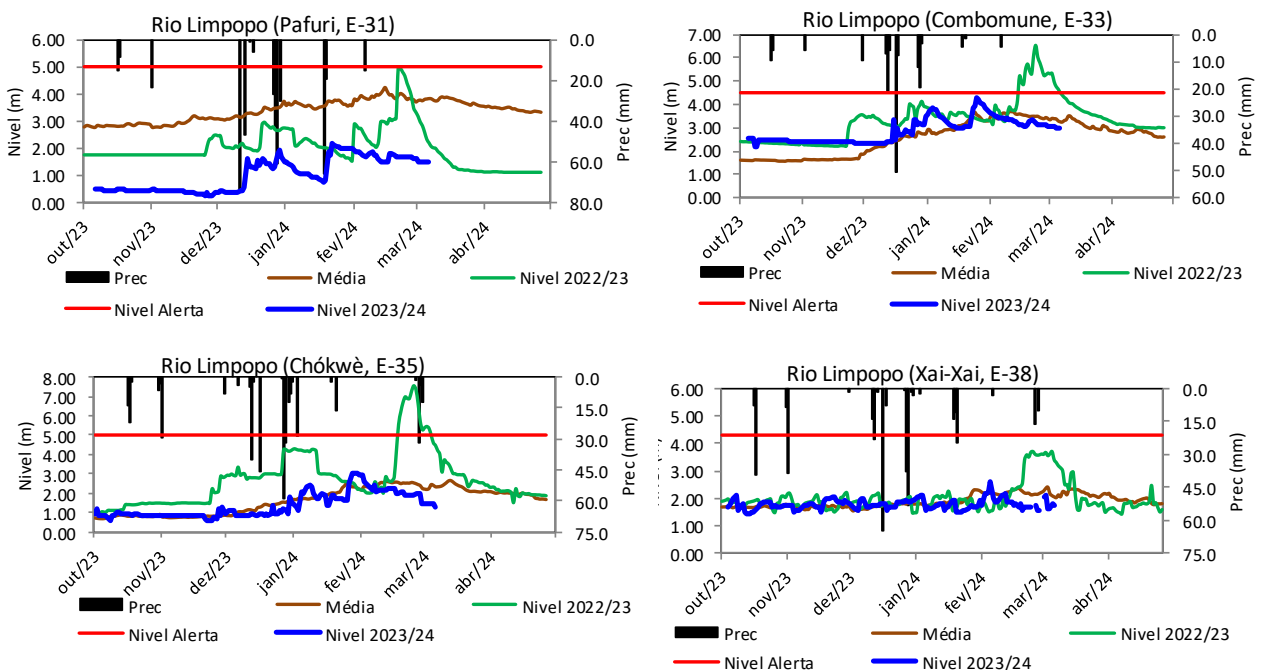


### ii. Dados Hidrológicos Observados

Data	Rio Limpopo, Pafuri E-31				Rio Limpopo, Combomune, E-33			
	Nível (m)	Precip (mm)	Estágio	Nível (m)	Caudal (m <sup>3</sup> /s)	Precip (mm)	Estágio	
02-03-2024 07:00	1.51	0.0	Ab. Alerta	3.04	63.98	0.0	Ab. Alerta	
03-03-2024 07:00	1.51	0.0	Ab. Alerta	3.03	62.46	0.0	Ab. Alerta	
04-03-2024 07:00	1.50	0.0	Ab. Alerta	2.98	55.22	0.0	Ab. Alerta	
05-03-2024 07:00	1.50	0.0	Ab. Alerta	2.97	53.84	0.0	Ab. Alerta	
<b>06-03-2024 07:00</b>	<b>1.50</b>	<b>0.0</b>	<b>Ab. Alerta</b>	<b>2.96</b>	<b>52.49</b>	<b>0.0</b>	<b>Ab. Alerta</b>	

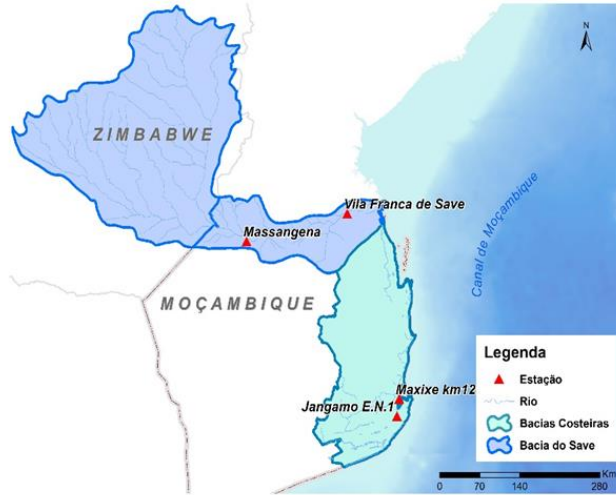
Data	Rio Limpopo, Chokwè E-35				Rio Limpopo, Xai-Xai, E-38		
	Nível (m)	Caudal (m <sup>3</sup> /s)	Precip (mm)	Estágio	Nível (m)	Precip (mm)	Estágio
02-03-2024 07:00	1.44	88.89	0.0	Ab. Alerta	2.10	0.0	Ab. Alerta
03-03-2024 07:00	1.42	86.19	0.0	Ab. Alerta	1.61	0.0	Ab. Alerta
04-03-2024 07:00	1.43	87.53	0.0	Ab. Alerta	1.63	0.0	Ab. Alerta
05-03-2024 07:00	1.43	87.53	0.0	Ab. Alerta	1.81	0.0	Ab. Alerta
<b>06-03-2024 07:00</b>	<b>1.29</b>	<b>69.74</b>	<b>0.0</b>	<b>Ab. Alerta</b>	<b>1.73</b>	<b>0.0</b>	<b>Ab. Alerta</b>

### iii. Gráficos Elucidativos



## BACIA HIDROGRAFICA DO SAVE E COSTEIRAS DA PROVINCIA DE INHAMBANE

### i. Rede de Monitoramento

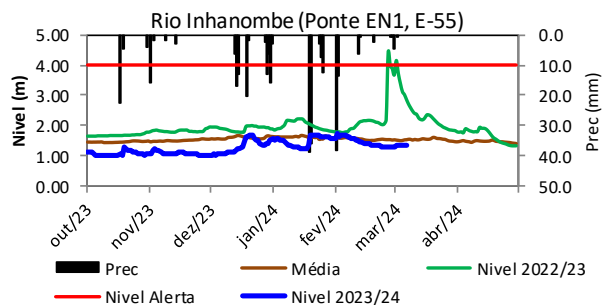
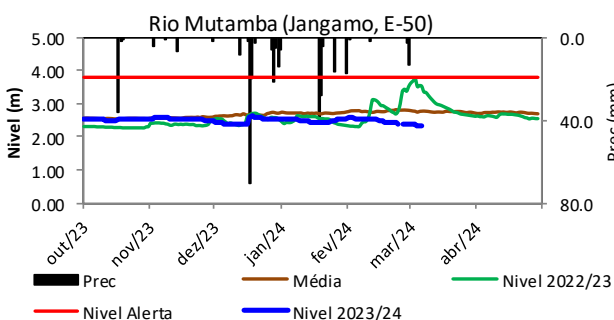
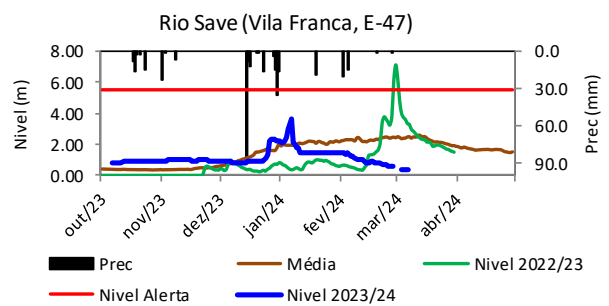
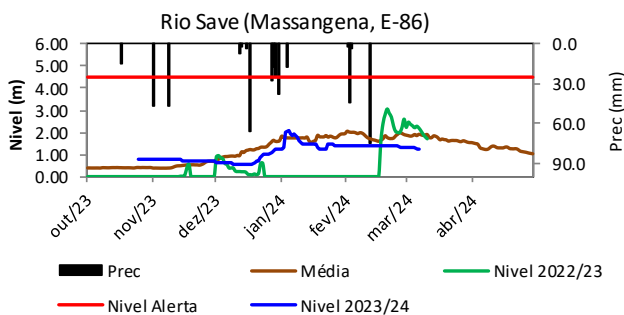


### ii. Dados Hidrológicos Observados

Rio Save, Massangena E-86					Rio Save, V. Franca E-47			
Data		Nível (m)	Precip (mm)	Estágio	Nível (m)	Caudal (m <sup>3</sup> /s)	Precip (mm)	Estágio
02-03-2024	07:00	1.31	0.0	Ab. Alerta	S/I	S/I	0.0	Ab. Alerta
03-03-2024	07:00	1.31	0.0	Ab. Alerta	0.43	8.00	0.0	Ab. Alerta
04-03-2024	07:00	1.29	0.0	Ab. Alerta	0.42	7.73	0.0	Ab. Alerta
05-03-2024	07:00	1.27	0.0	Ab. Alerta	0.40	7.20	0.0	Ab. Alerta
<b>06-03-2024</b>	<b>07:00</b>	<b>1.23</b>	<b>0.0</b>	<b>Ab. Alerta</b>	<b>0.38</b>	<b>6.69</b>	<b>0.0</b>	<b>Ab. Alerta</b>

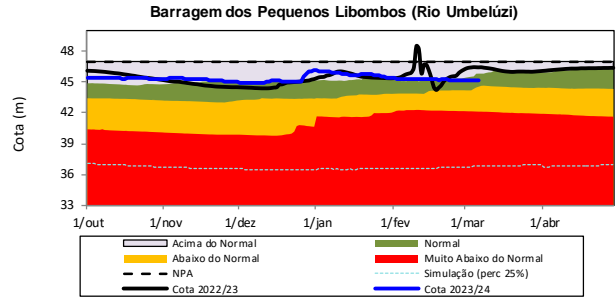
Rio Mutamba, Jangamo E-50					Rio Inhanombe, Ponte EN1 E-55			
Data		Nível (m)	Precip (mm)	Estágio	Nível (m)	Caudal (m <sup>3</sup> /s)	Precip (mm)	Estágio
02-03-2024	07:00	2.37	0.0	Ab. Alerta	1.32	0.46	0.0	Ab. Alerta
03-03-2024	07:00	2.36	0.0	Ab. Alerta	1.33	0.47	0.0	Ab. Alerta
04-03-2024	07:00	2.34	0.0	Ab. Alerta	1.32	0.46	0.0	Ab. Alerta
05-03-2024	07:00	2.34	0.0	Ab. Alerta	1.33	0.47	0.0	Ab. Alerta
<b>06-03-2024</b>	<b>07:00</b>	<b>2.33</b>	<b>0.0</b>	<b>Ab. Alerta</b>	<b>1.33</b>	<b>0.47</b>	<b>0.0</b>	<b>Ab. Alerta</b>

### iii. Gráficos Elucidativos

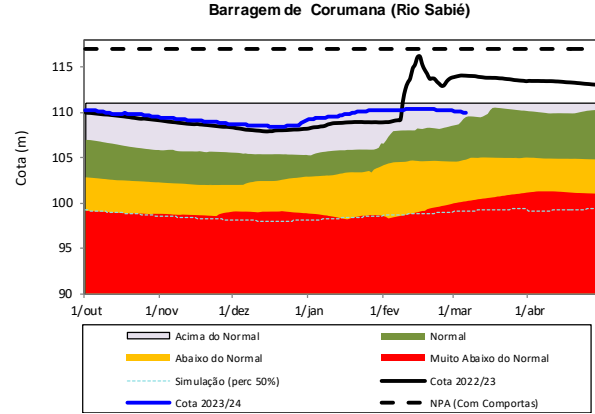


## ENCHIMENTO DAS PRINCIPAIS BARRAGENS

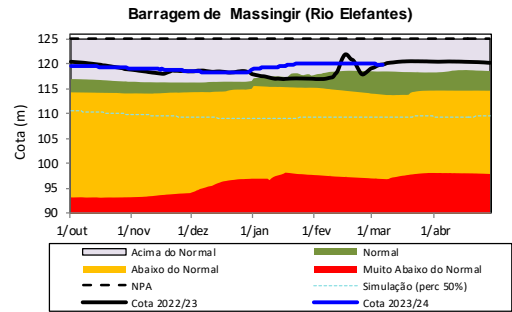
Pequenos Libombos						
NPA = 47m = 385 Mm <sup>3</sup>						
Data	Nível Actual 2023/24 (m)	Caudal afluente (m <sup>3</sup> /s)	Caudal efluente (m <sup>3</sup> /s)	Cap. Actual NPA (%)	Cap. em Igual Período 2022/23 NPA (%)	
04-03-2024	07:00	45.16	4.51	3.21	81.82	94.22
05-03-2024	07:00	45.16	5.67	3.21	81.82	94.12
<b>06-03-2024</b>	<b>07:00</b>	<b>45.15</b>	<b>1.50</b>	<b>3.21</b>	<b>81.73</b>	<b>94.02</b>



Corumana						
NPA com comportas = 117 m = 1345.8 Mm <sup>3</sup>						
Data	Nível Actual 2023/24 (m)	Caudal afluente (m <sup>3</sup> /s)	Caudal efluente (m <sup>3</sup> /s)	Cap. Actual NPA (%)	Cap. em Igual Período 2022/23 NPA (%)	
04-03-2024	07:00	110.03	0.00	24.09	60.62	82.38
05-03-2024	07:00	109.98	0.00	23.43	60.38	82.32
<b>06-03-2024</b>	<b>07:00</b>	<b>109.94</b>	<b>0.00</b>	<b>10.43</b>	<b>60.18</b>	<b>82.26</b>



Massingir						
NPA = 125 m = 2836.5 Mm <sup>3</sup>						
Data	Nível Actual 2023/24 (m)	Caudal afluente (m <sup>3</sup> /s)	Caudal efluente (m <sup>3</sup> /s)	Cap. Actual NPA (%)	Cap. em Igual Período 2022/23 NPA (%)	Nível Macarretane (2023/24)
04-03-2024	07:00	119.94	0.79	19.55	74.20	73.28
05-03-2024	07:00	119.93	S/I	S/I	74.15	73.82
<b>06-03-2024</b>	<b>07:00</b>	<b>119.92</b>	<b>21.90</b>	<b>19.51</b>	<b>74.11</b>	<b>74.01</b>



### ENCHIMENTO DAS BARRAGENS DE MONTANTE

Bacia	Nr. Barragens	Cap. Armazenamento (Mm <sup>3</sup> )	Volume actual	% volume	% 7 dias atrás
Maputo	18	4668.7	4164.5	89.2	89.4
Umbelúzi	1	177.0	174.7	98.7	100.1
Incomáti	14	1397.8	1357.3	97.1	97.5
Elefantes	23	1815.2	1582.9	87.2	87.2
Limpopo	32	1296.8	1084.1	83.6	84.9

\* Último dado disponível