

SITUAÇÃO HIDROLÓGICA DA REGIÃO SUL DO PAÍS

Monitoramento da Chuva

Nas últimas 24 horas, houve registo de chuva fraca a moderada na rede pluviométrica da região sul do país com destaque para as bacias do **Úmbeluzi** em Calichane (**27.0 mm**), **Maputo** em Fronteira Oeste (**23.6 mm**) e **Incomati** em Sabie (**10.0 mm**).

Monitoramento de Níveis dos Rios

As bacias hidrográficas da região sul do país continuam a registar oscilação do nível hidrométrico com tendência geral a baixar, face a redução dos escoamentos provenientes das regiões a montante.

Enchimento das Principais Albufeiras na Região Sul

As albufeiras de **Corumana** e **Massingir** registaram descida do nível de enchimento situando-se em **59.93%** e **73.86%** a efectuarem descargas de **26.28m³/s** e **19.42m³/s**, respectivamente. A albufeira de **Pequenos Libombos** manteve o nível de enchimento estacionário situando-se em **81.64%** a efectuar descargas de **3.21m³/s**

Previsão para as Próximas 48 Horas

Com base nas previsões meteorológicas e na actual situação hidrológica da região, para as próximas 48 horas prevê-se a continuidade do cenário hidrológico actual, caracterizado pela oscilação dos níveis hidrométricos, com uma tendência geral a baixar.

A ARA-Sul, IP apela à sociedade em geral para o acompanhamento permanente da informação hidrológica disseminada pelas entidades competentes.

A CHEFE DO DEPARTAMENTO



Lizete Dias
(Técnica Superior N1)

ANEXO: Dados elucidativos

Informações Adicionais Contactar:

Lizete Dias: +258 82 312 3960

Leonel Bila: +258 84 20 84480

Web: www.ara-sul.gov.mz

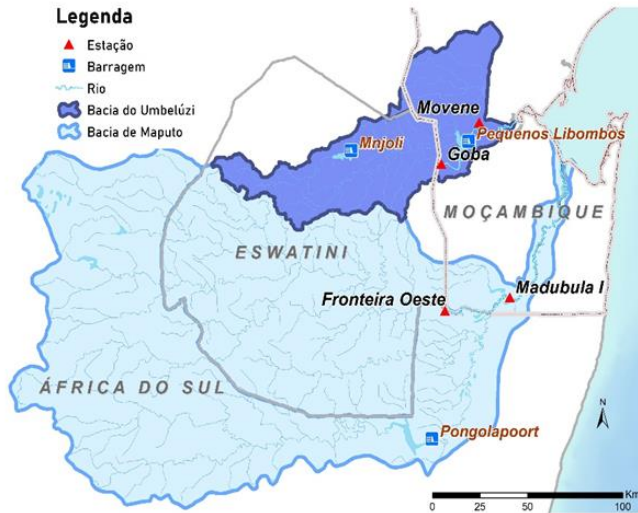
E-mail: dthidrologia@gmail.com

Av. Samora Machel 30. 7º andar

Maputo – Moçambique

BACIA HIDROGRÁFICA DO UMBELÚZI E MAPUTO

i. Rede de Monitoramento



ii. Dados Hidrológicos Observados

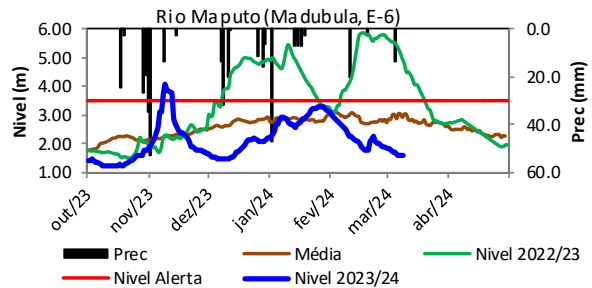
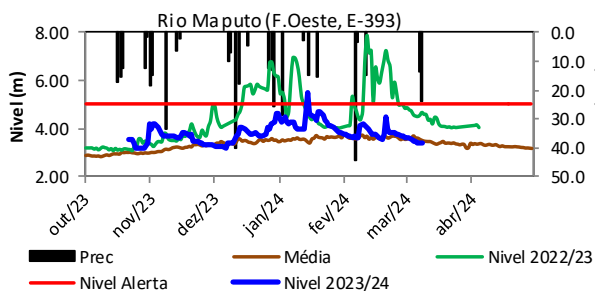
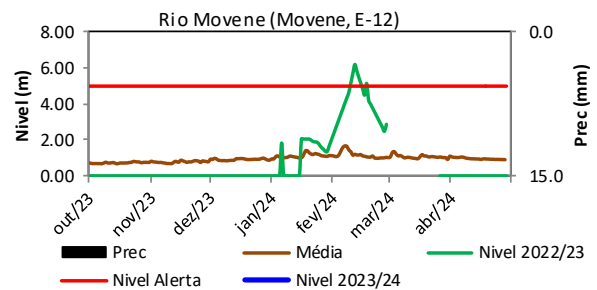
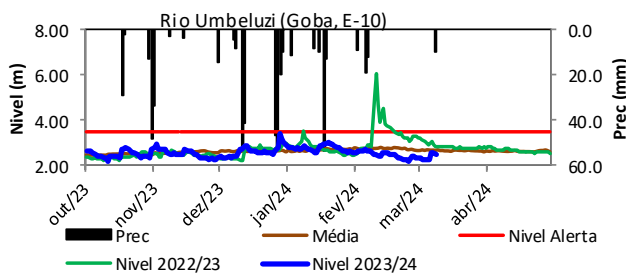
Rio Umbeluzi, Goba E-10						Rio Moveene, Moveene E-12		
Data		Nível (m)	Caudal (m ³ /s)	Precip (mm)	Estágio	Nível (m)	Precip (mm)	Estágio
04-03-2024	07:00	2.26	2.28	0.0	Ab. Alerta	S/I	S/I	Ab. Alerta
05-03-2024	07:00	2.24	2.26	0.0	Ab. Alerta	S/I	S/I	Ab. Alerta
06-03-2024	07:00	2.57	2.24	0.0	Ab. Alerta	S/I	S/I	Ab. Alerta
07-03-2024	07:00	2.54	2.57	0.0	Ab. Alerta	S/I	S/I	Ab. Alerta
08-03-2024	07:00	2.51	2.54	9.8	Ab. Alerta	S/I	S/I	Ab. Alerta

Rio Maputo, Fonteira Oeste E-393				Rio Maputo, Madubula E-6				
Data		Nível (m)	Precip (mm)	Estágio	Nível (m)	Caudal (m ³ /s)	Precip (mm)	Estágio
04-03-2024	07:00	3.50	0.0	Ab. Alerta	1.69	21.1	13.7	Ab. Alerta
05-03-2024	07:00	3.47	0.0	Ab. Alerta	1.67	20.3	0.0	Ab. Alerta
06-03-2024	07:00	3.43	0.0	Ab. Alerta	1.62	18.1	0.0	Ab. Alerta
07-03-2024	07:00	3.41	13.4	Ab. Alerta	1.58	16.5	0.0	Ab. Alerta
08-03-2024	07:00	3.38	23.6	Ab. Alerta	1.58	16.5	0.0	Ab. Alerta

* Ab= Abaixo do Alerta

* AC= Acima do Alerta

iii. Gráficos Elucidativos

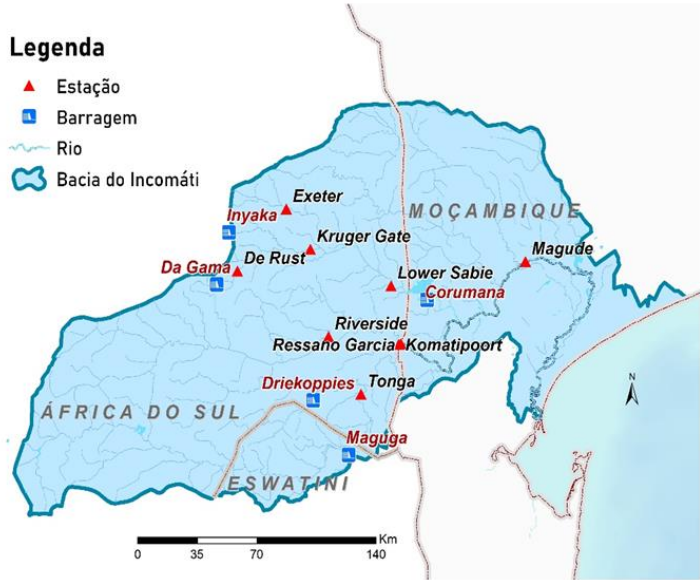


BACIA HIDROGRÁFICA DO INCOMÁTI

i. Rede de Monitoramento

Legenda

- ▲ Estação
- Barragem
- ~ Rio
- ⬭ Bacia do Incomáti



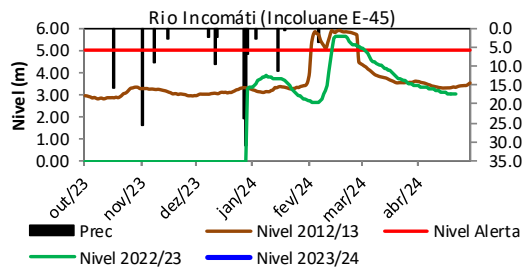
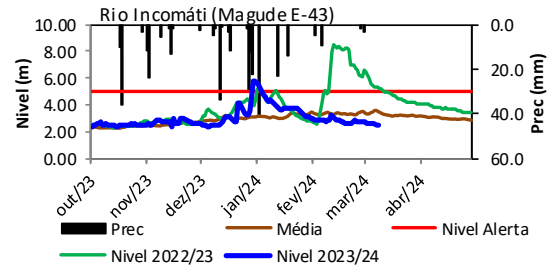
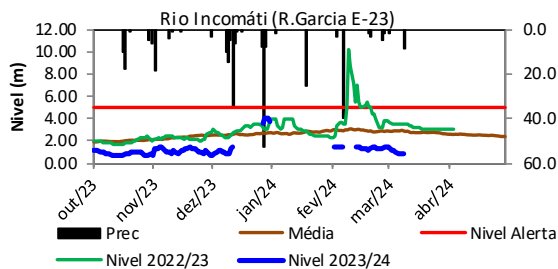
ii. Dados Hidrológicos Observados

Data	Rio Incomáti, RGarcia E-23					Rio Incomáti, Magude E-43			
	Nível (m)	Caudal (m ³ /s)	Precip (mm)	Estágio	Nível (m)	Caudal (m ³ /s)	Precip (mm)	Estágio	
04-03-2024 07:00	0.97	S/I	0.0	Ab. Alerta	2.66	27.63	0.0	Ab. Alerta	
05-03-2024 07:00	0.91	S/I	0.0	Ab. Alerta	2.63	26.27	0.0	Ab. Alerta	
06-03-2024 07:00	0.86	S/I	0.0	Ab. Alerta	2.64	26.72	0.0	Ab. Alerta	
07-03-2024 07:00	0.89	S/I	0.0	Ab. Alerta	2.49	20.38	0.0	Ab. Alerta	
08-03-2024 07:00	0.89	S/I	8.7	Ab. Alerta	2.46	19.22	0.0	Ab. Alerta	

Rio Incomáti, Incoluane E-45				
Data	Nível (m)	*Precip (mm)	Estágio	
04-03-2024 07:00	S/I	0.0	Ab. Alerta	
05-03-2024 07:00	S/I	0.0	Ab. Alerta	
06-03-2024 07:00	S/I	0.0	Ab. Alerta	
07-03-2024 07:00	S/I	0.0	Ab. Alerta	
08-03-2024 07:00	S/I	0.0	Ab. Alerta	

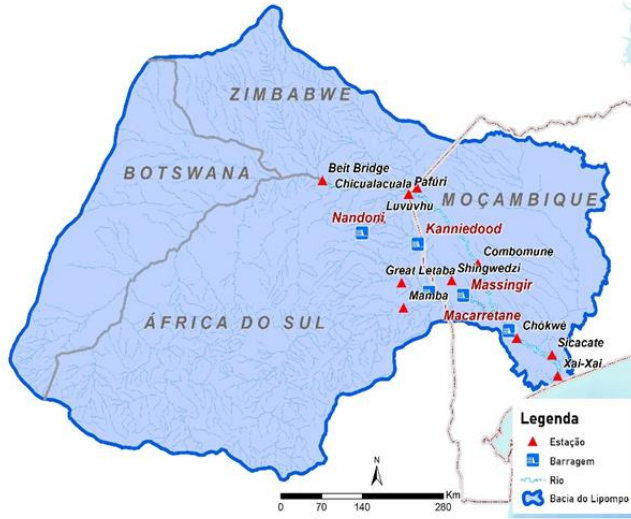
* Precip de Mapulanguene

iii. Gráficos Ilustrativos



BACIA HIDROGRÁFICA DO LIMPOPO

i. Rede de Monitoramento

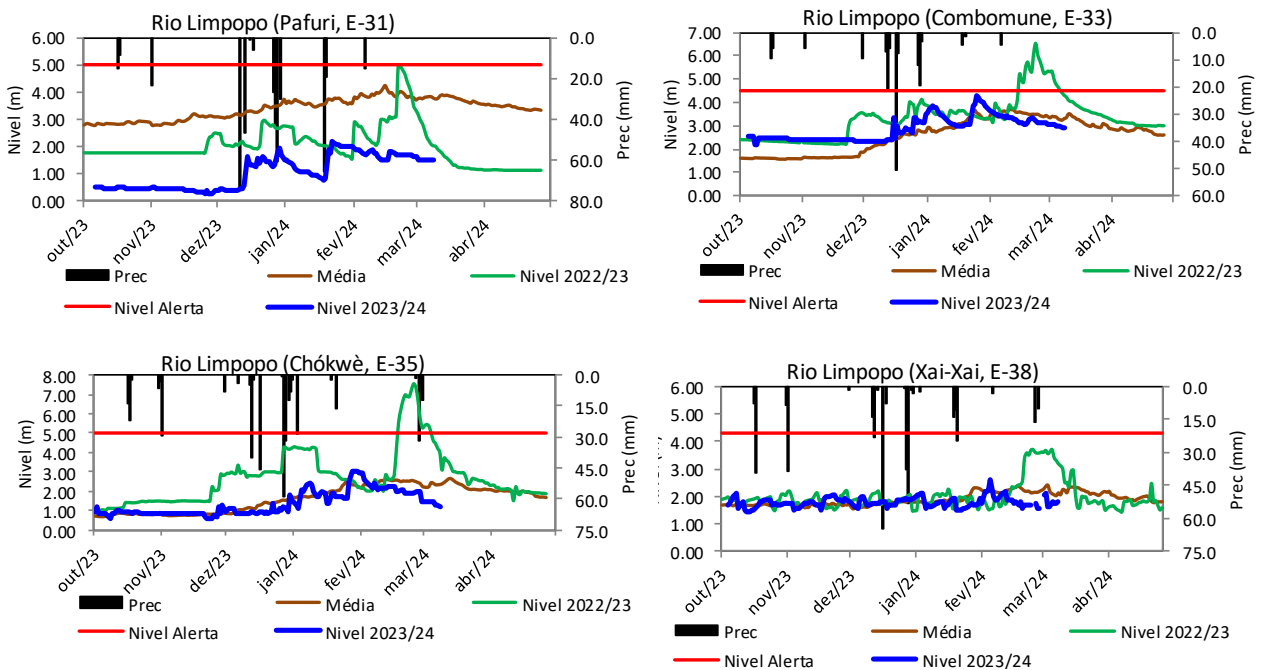


ii. Dados Hidrológicos Observados

Data	Rio Limpopo, Pafuri E-31				Rio Limpopo, Combomune, E-33			
	Nível (m)	Precip (mm)	Estágio	Nível (m)	Caudal (m ³ /s)	Precip (mm)	Estágio	
04-03-2024 07:00	1.50	0.0	Ab. Alerta	2.98	55.22	0.0	Ab. Alerta	
05-03-2024 07:00	1.50	0.0	Ab. Alerta	2.97	53.84	0.0	Ab. Alerta	
06-03-2024 07:00	1.50	0.0	Ab. Alerta	2.96	52.49	0.0	Ab. Alerta	
07-03-2024 07:00	1.50	0.0	Ab. Alerta	2.94	49.84	0.0	Ab. Alerta	
08-03-2024 07:00	1.50	0.0	Ab. Alerta	2.93	48.55	0.0	Ab. Alerta	

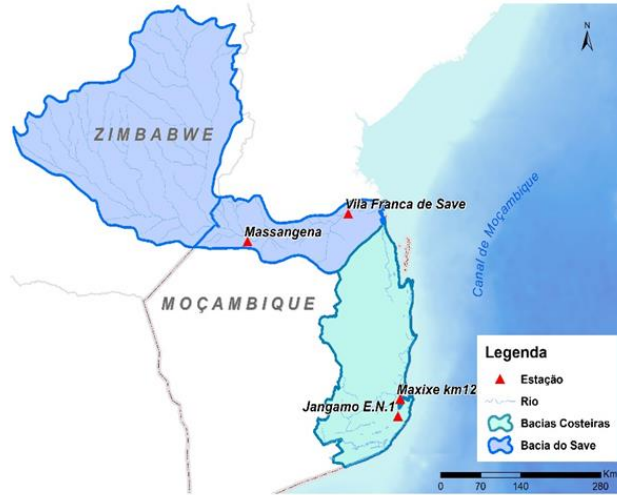
Data	Rio Limpopo, Chokwè E-35				Rio Limpopo, Xai-Xai, E-38		
	Nível (m)	Caudal (m ³ /s)	Precip (mm)	Estágio	Nível (m)	Precip (mm)	Estágio
04-03-2024 07:00	1.43	87.53	0.0	Ab. Alerta	1.63	0.0	Ab. Alerta
05-03-2024 07:00	1.43	87.53	0.0	Ab. Alerta	1.81	0.0	Ab. Alerta
06-03-2024 07:00	1.29	69.74	0.0	Ab. Alerta	1.73	0.0	Ab. Alerta
07-03-2024 07:00	1.29	69.74	0.0	Ab. Alerta	1.77	0.0	Ab. Alerta
08-03-2024 07:00	1.19	58.33	0.0	Ab. Alerta	1.79	0.0	Ab. Alerta

iii. Gráficos Elucidativos



BACIA HIDROGRAFICA DO SAVE E COSTEIRAS DA PROVINCIA DE INHAMBANE

i. Rede de Monitoramento

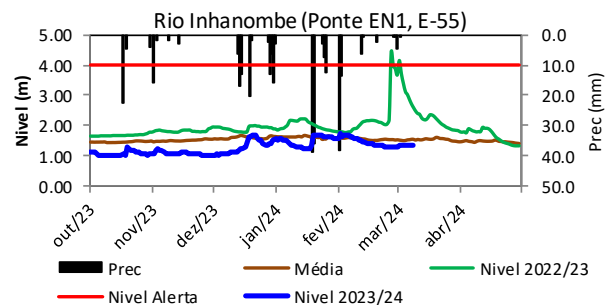
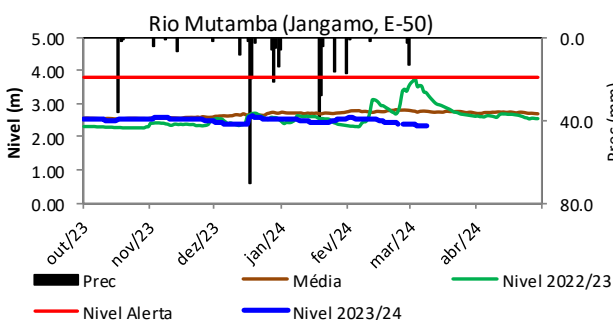
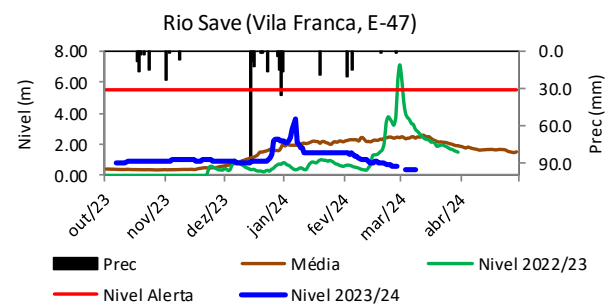
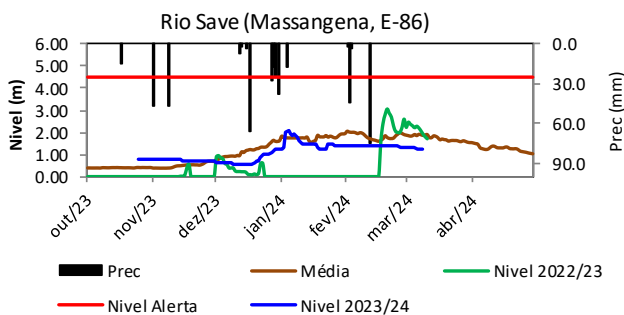


ii. Dados Hidrológicos Observados

Rio Save, Massangena E-86					Rio Save, V. Franca E-47			
Data		Nível (m)	Precip (mm)	Estágio	Nível (m)	Caudal (m ³ /s)	Precip (mm)	Estágio
04-03-2024	07:00	1.29	0.0	Ab. Alerta	0.42	7.73	0.0	Ab. Alerta
05-03-2024	07:00	1.27	0.0	Ab. Alerta	0.40	7.20	0.0	Ab. Alerta
06-03-2024	07:00	1.23	0.0	Ab. Alerta	0.38	6.69	0.0	Ab. Alerta
07-03-2024	07:00	1.22	0.0	Ab. Alerta	0.38	6.69	0.0	Ab. Alerta
08-03-2024	07:00	1.21	0.0	Ab. Alerta	0.34	5.76	0.0	Ab. Alerta

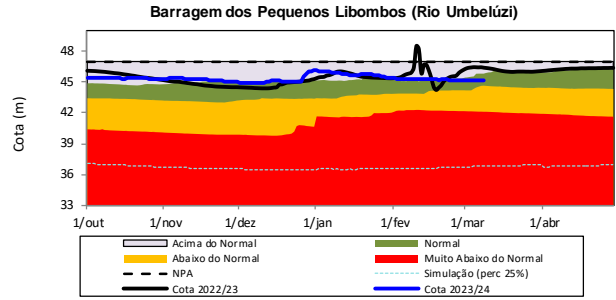
Rio Mutamba, Jangamo E-50					Rio Inhanombe, Ponte EN1 E-55			
Data		Nível (m)	Precip (mm)	Estágio	Nível (m)	Caudal (m ³ /s)	Precip (mm)	Estágio
04-03-2024	07:00	2.34	0.0	Ab. Alerta	1.32	0.46	0.0	Ab. Alerta
05-03-2024	07:00	2.34	0.0	Ab. Alerta	1.33	0.47	0.0	Ab. Alerta
06-03-2024	07:00	2.33	0.0	Ab. Alerta	1.33	0.47	0.0	Ab. Alerta
07-03-2024	07:00	2.32	0.0	Ab. Alerta	1.33	0.47	0.0	Ab. Alerta
08-03-2024	07:00	2.32	0.0	Ab. Alerta	1.32	0.46	0.0	Ab. Alerta

iii. Gráficos Elucidativos

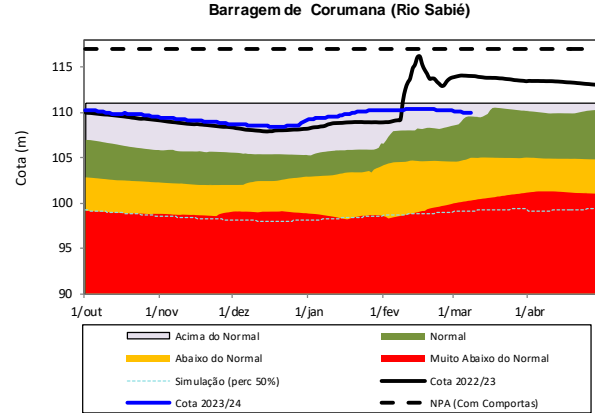


ENCHIMENTO DAS PRINCIPAIS BARRAGENS

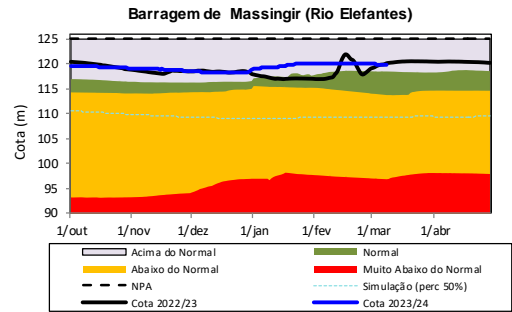
Pequenos Libombos						
NPA = 47m = 385 Mm ³						
Data	Nível Actual 2023/24 (m)	Caudal afluente (m ³ /s)	Caudal efluente (m ³ /s)	Cap. Actual NPA (%)	Cap. em Igual Período 2022/23 NPA (%)	
06-03-2024	07:00	45.15	1.50	3.21	81.73	94.02
07-03-2024	07:00	45.14	1.27	3.21	81.64	94.12
08-03-2024	07:00	45.14	0.81	3.21	81.64	93.71



Corumana						
NPA com comportas = 117 m = 1345.8 Mm ³						
Data	Nível Actual 2023/24 (m)	Caudal afluente (m ³ /s)	Caudal efluente (m ³ /s)	Cap. Actual NPA (%)	Cap. em Igual Período 2022/23 NPA (%)	
06-03-2024	07:00	109.94	0.00	10.43	60.18	82.26
07-03-2024	07:00	109.92	19.09	26.39	60.08	82.14
08-03-2024	07:00	109.89	12.20	26.28	59.93	82.08



Massingir							
NPA = 125 m = 2836.5 Mm ³							
Data	Nível Actual 2023/24 (m)	Caudal afluente (m ³ /s)	Caudal efluente (m ³ /s)	Cap. Actual NPA (%)	Cap. em Igual Período 2022/23 NPA (%)	Nível Macarretane (2023/24)	
06-03-2024	07:00	119.92	21.90	19.51	74.11	74.01	97.04
07-03-2024	07:00	119.90	3.41	19.47	74.01	74.40	97.08
08-03-2024	07:00	119.87	0.00	19.42	73.86	75.27	97.18



ENCHIMENTO DAS BARRAGENS DE MONTANTE

Bacia	Nr. Barragens	Cap. Armazenamento (Mm ³)	Volume actual	% volume	% 7 dias atrás
Maputo	18	4668.7	4164.5	89.2	89.4
Umbelúzi	1	177.0	174.7	98.7	100.1
Incomáti	14	1397.8	1357.3	97.1	97.5
Elefantes	23	1815.2	1582.9	87.2	87.2
Limpopo	32	1296.8	1084.1	83.6	84.9

* Último dado disponível