

SITUAÇÃO HIDROLÓGICA DA REGIÃO SUL DO PAÍS

Monitoramento da Chuva

Nas últimas 24 horas, não houve registo de chuva na rede de observação pluviométrica da região sul do país.

Monitoramento de Níveis dos Rios

As bacias hidrográficas da região sul do país continuam a registar oscilação do nível hidrométrico com tendência geral a baixar, face a redução dos escoamentos provenientes das regiões a montante.

Enchimento das Principais Albufeiras na Região Sul

As albufeiras de **Corumana, Massingir e Pequenos Libombos** registaram descida do nível de enchimento situando-se em **59.79%, 73.72% e 81.55%** a efectuarem descargas de **25.74m³/s, 19.36m³/s e 3.21m³/s** respectivamente.

Previsão para as Próximas 48 Horas

Com base nas previsões meteorológicas e na actual situação hidrológica da região sul do país, para as próximas 48 horas prevê-se ligeira subida dos níveis hidrométricos nas bacias costeiras da província de Inhambane.

A ARA-Sul, IP apela à sociedade em geral para o acompanhamento permanente da informação hidrológica disseminada pelas entidades competentes.

A CHEFE DO DEPARTAMENTO



Lizete Dias
(Técnica Superior N1)

ANEXO: Dados elucidativos

Informações Adicionais Contactar:

Lizete Dias: +258 82 312 3960

Leonel Bila: +258 84 20 84480

Web: www.ara-sul.gov.mz

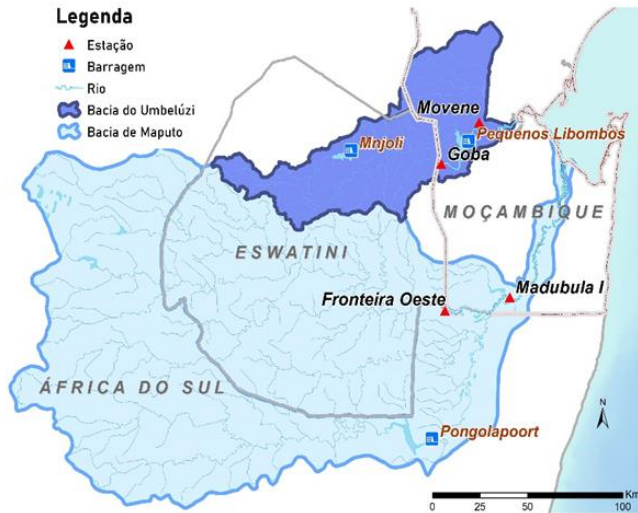
E-mail: dthidrologia@gmail.com

Av. Samora Machel 30. 7º andar

Maputo – Moçambique

BACIA HIDROGRÁFICA DO UMBELÚZI E MAPUTO

i. Rede de Monitoramento



ii. Dados Hidrológicos Observados

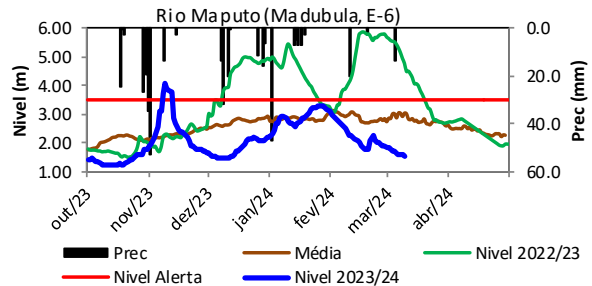
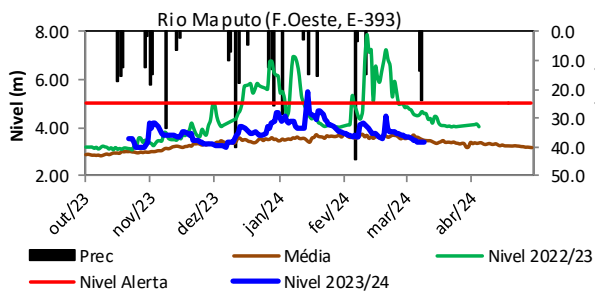
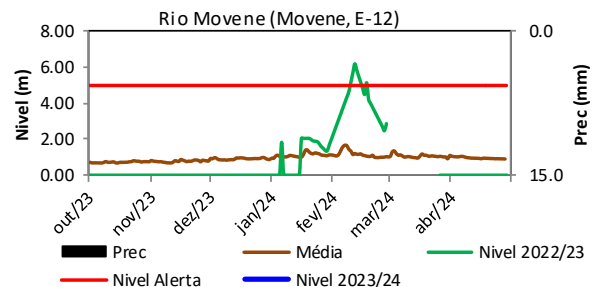
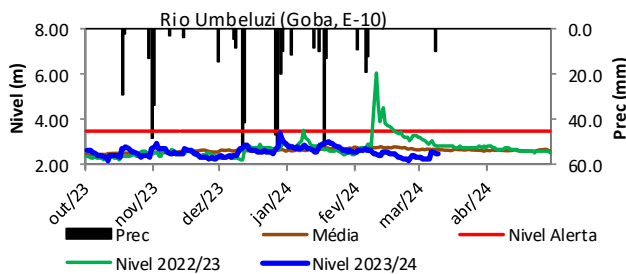
Rio Umbeluzi, Goba E-10						Rio Moveene, Moveene E-12		
Data		Nível (m)	Caudal (m ³ /s)	Precip (mm)	Estágio	Nível (m)	Precip (mm)	Estágio
05-03-2024	07:00	2.24	1.52	0.0	Ab. Alerta	S/I	S/I	Ab. Alerta
06-03-2024	07:00	2.57	5.60	0.0	Ab. Alerta	S/I	S/I	Ab. Alerta
07-03-2024	07:00	2.54	5.12	0.0	Ab. Alerta	S/I	S/I	Ab. Alerta
08-03-2024	07:00	2.51	4.65	9.8	Ab. Alerta	S/I	S/I	Ab. Alerta
09-03-2024	07:00	2.48	4.22	0.0	Ab. Alerta	S/I	S/I	Ab. Alerta

Rio Maputo, Fonteira Oeste E-393					Rio Maputo, Madubula E-6			
Data		Nível (m)	Precip (mm)	Estágio	Nível (m)	Caudal (m ³ /s)	Precip (mm)	Estágio
05-03-2024	07:00	3.47	0.0	Ab. Alerta	1.67	20.3	0.0	Ab. Alerta
06-03-2024	07:00	3.43	0.0	Ab. Alerta	1.62	18.1	0.0	Ab. Alerta
07-03-2024	07:00	3.41	13.4	Ab. Alerta	1.58	16.5	0.0	Ab. Alerta
08-03-2024	07:00	3.38	23.6	Ab. Alerta	1.58	16.5	0.0	Ab. Alerta
09-03-2024	07:00	3.39	0.0	Ab. Alerta	1.54	14.9	0.0	Ab. Alerta

* Ab= Abaixo do Alerta

* AC= Acima do Alerta

iii. Gráficos Elucidativos

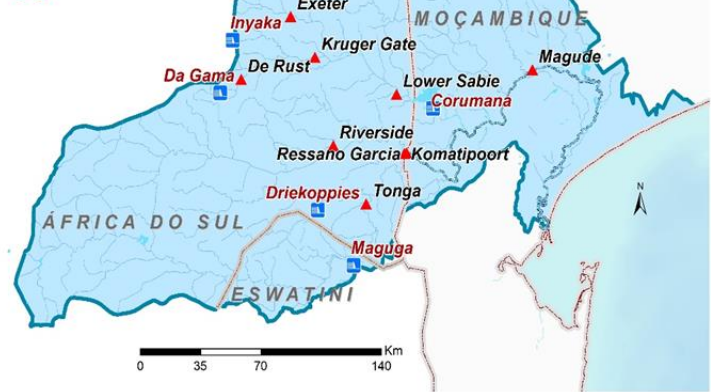


BACIA HIDROGRÁFICA DO INCOMÁTI

i. Rede de Monitoramento

Legenda

- ▲ Estação
- Barragem
- ~ Rio
- ⬭ Bacia do Incomáti



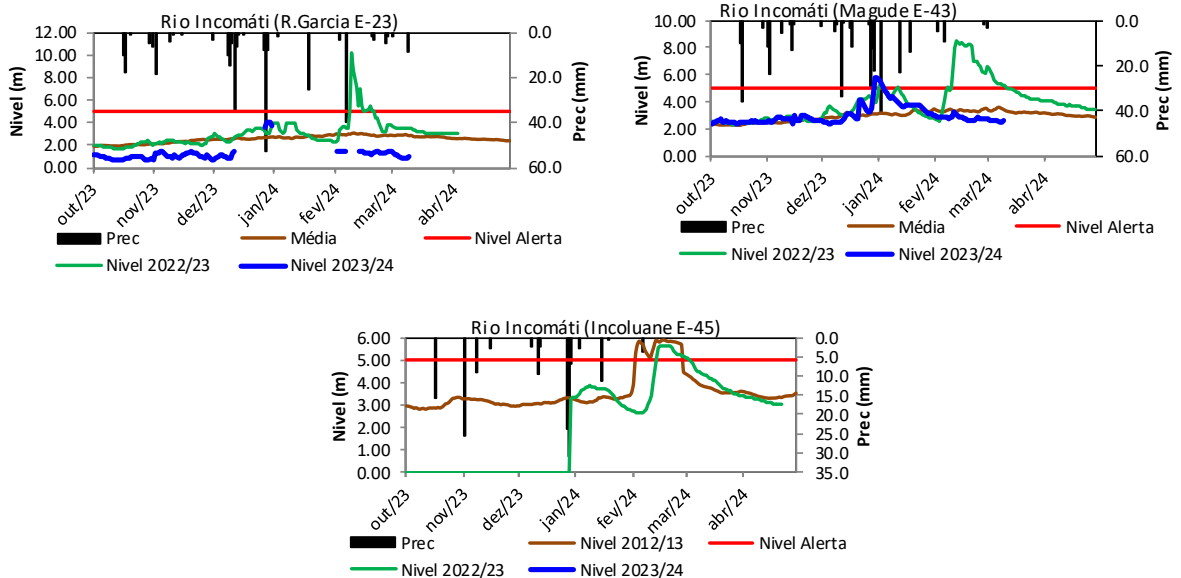
ii. Dados Hidrológicos Observados

Data	Rio Incomáti, RGarcia E-23					Rio Incomáti, Magude E-43			
	Nível (m)	Caudal (m ³ /s)	Precip (mm)	Estágio	Nível (m)	Caudal (m ³ /s)	Precip (mm)	Estágio	
05-03-2024 07:00	0.91	S/I	0.0	Ab. Alerta	2.63	26.27	0.0	Ab. Alerta	
06-03-2024 07:00	0.86	S/I	0.0	Ab. Alerta	2.64	26.72	0.0	Ab. Alerta	
07-03-2024 07:00	0.89	S/I	0.0	Ab. Alerta	2.49	20.38	0.0	Ab. Alerta	
08-03-2024 07:00	0.89	S/I	8.7	Ab. Alerta	2.46	19.22	0.0	Ab. Alerta	
09-03-2024 07:00	0.97	S/I	0.0	Ab. Alerta	2.54	22.40	0.0	Ab. Alerta	

Rio Incomáti, Incoluane E-45				
Data	Nível (m)	*Precip (mm)	Estágio	
05-03-2024 07:00	S/I	0.0	Ab. Alerta	
06-03-2024 07:00	S/I	0.0	Ab. Alerta	
07-03-2024 07:00	S/I	0.0	Ab. Alerta	
08-03-2024 07:00	S/I	0.0	Ab. Alerta	
09-03-2024 07:00	S/I	0.0	Ab. Alerta	

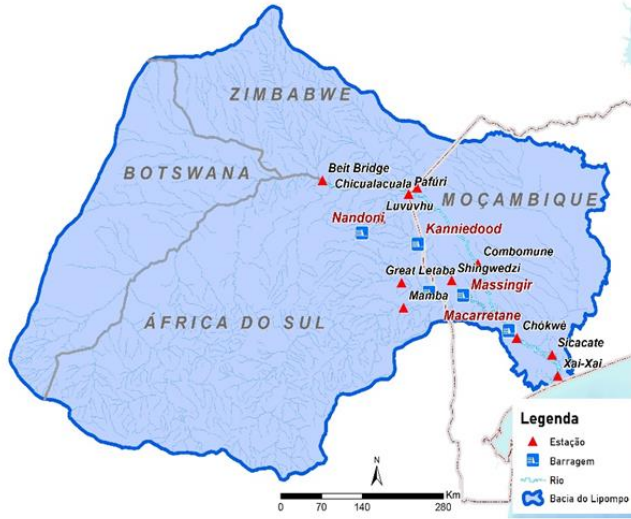
* Precip de Mapulanguene

iii. Gráficos Elucidativos



BACIA HIDROGRÁFICA DO LIMPOPO

i. Rede de Monitoramento

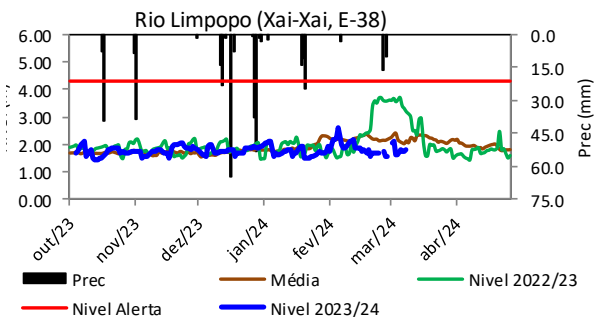
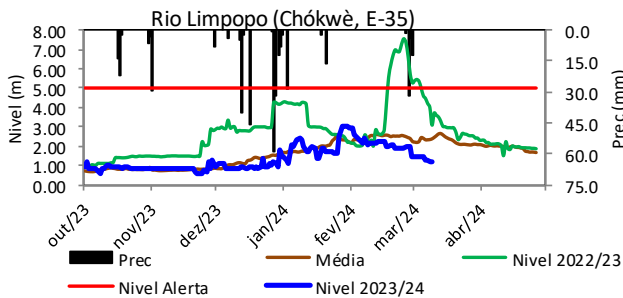
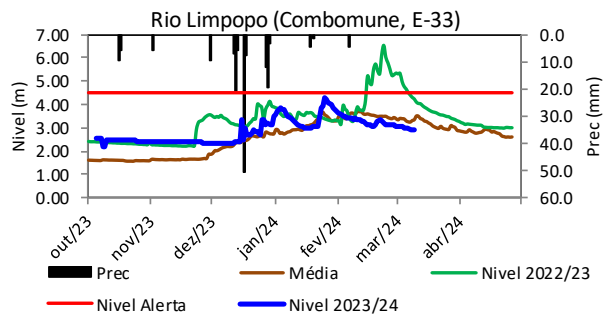
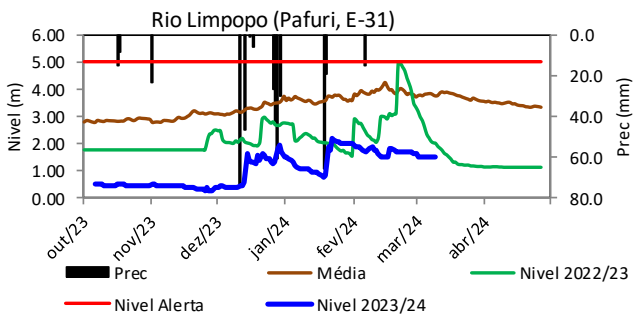


ii. Dados Hidrológicos Observados

Data	Rio Limpopo, Pafuri E-31				Rio Limpopo, Combomune, E-33			
	Nível (m)	Precip (mm)	Estágio	Nível (m)	Caudal (m ³ /s)	Precip (mm)	Estágio	
05-03-2024 07:00	1.50	0.0	Ab. Alerta	2.97	53.84	0.0	Ab. Alerta	
06-03-2024 07:00	1.50	0.0	Ab. Alerta	2.96	52.49	0.0	Ab. Alerta	
07-03-2024 07:00	1.50	0.0	Ab. Alerta	2.94	49.84	0.0	Ab. Alerta	
08-03-2024 07:00	1.50	0.0	Ab. Alerta	2.93	48.55	0.0	Ab. Alerta	
09-03-2024 07:00	1.50	0.0	Ab. Alerta	2.90	44.80	0.0	Ab. Alerta	

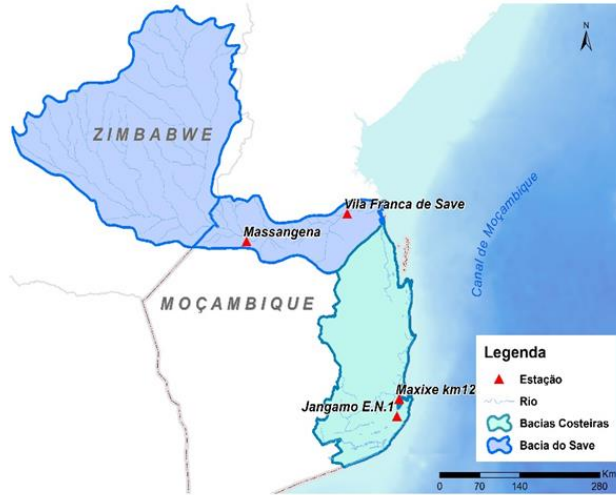
Data	Rio Limpopo, Chokwè E-35				Rio Limpopo, Xai-Xai, E-38		
	Nível (m)	Caudal (m ³ /s)	Precip (mm)	Estágio	Nível (m)	Precip (mm)	Estágio
05-03-2024 07:00	1.43	87.53	0.0	Ab. Alerta	1.81	0.0	Ab. Alerta
06-03-2024 07:00	1.29	69.74	0.0	Ab. Alerta	1.73	0.0	Ab. Alerta
07-03-2024 07:00	1.29	69.74	0.0	Ab. Alerta	1.77	0.0	Ab. Alerta
08-03-2024 07:00	1.19	58.33	0.0	Ab. Alerta	1.79	0.0	Ab. Alerta
09-03-2024 07:00	1.19	58.33	0.0	Ab. Alerta	SI	0.0	Ab. Alerta

iii. Gráficos Elucidativos



BACIA HIDROGRAFICA DO SAVE E COSTEIRAS DA PROVINCIA DE INHAMBANE

i. Rede de Monitoramento

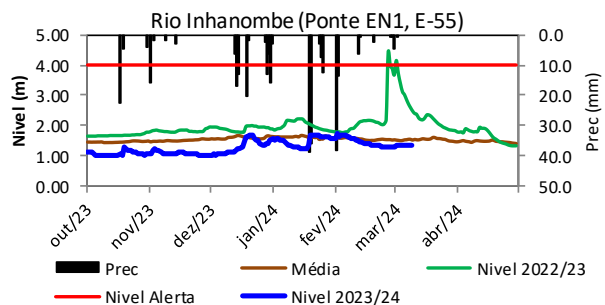
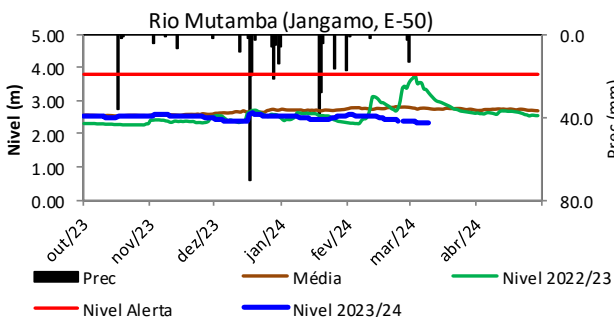
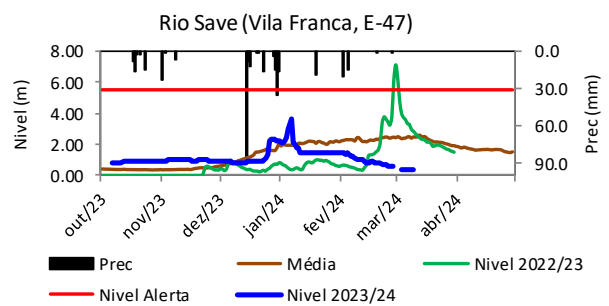
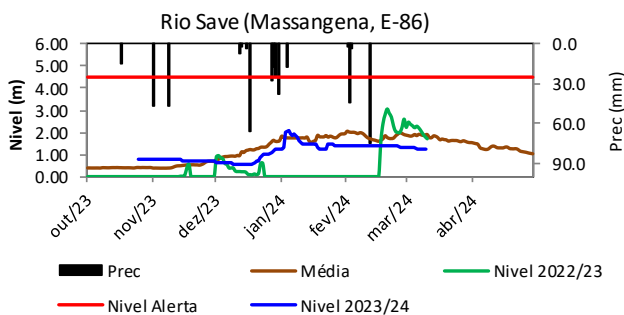


ii. Dados Hidrológicos Observados

Rio Save, Massangena E-86					Rio Save, V. Franca E-47			
Data		Nível (m)	Precip (mm)	Estágio	Nível (m)	Caudal (m ³ /s)	Precip (mm)	Estágio
05-03-2024	07:00	1.27	0.0	Ab. Alerta	0.40	7.20	0.0	Ab. Alerta
06-03-2024	07:00	1.23	0.0	Ab. Alerta	0.38	6.69	0.0	Ab. Alerta
07-03-2024	07:00	1.22	0.0	Ab. Alerta	0.38	6.69	0.0	Ab. Alerta
08-03-2024	07:00	1.21	0.0	Ab. Alerta	0.34	5.76	0.0	Ab. Alerta
09-03-2024	07:00	1.21	0.0	Ab. Alerta	0.35	5.98	0.0	Ab. Alerta

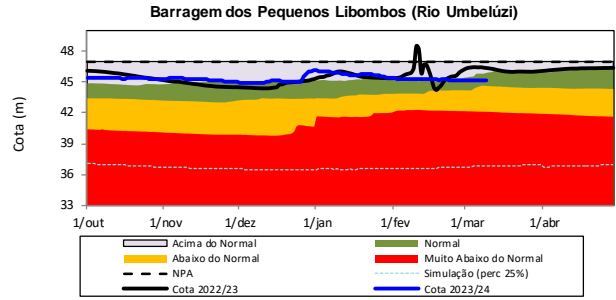
Rio Mutamba, Jangamo E-50					Rio Inhanombe, Ponte EN1 E-55			
Data		Nível (m)	Precip (mm)	Estágio	Nível (m)	Caudal (m ³ /s)	Precip (mm)	Estágio
05-03-2024	07:00	2.34	0.0	Ab. Alerta	1.33	0.47	0.0	Ab. Alerta
06-03-2024	07:00	2.33	0.0	Ab. Alerta	1.33	0.47	0.0	Ab. Alerta
07-03-2024	07:00	2.32	0.0	Ab. Alerta	1.33	0.47	0.0	Ab. Alerta
08-03-2024	07:00	2.32	0.0	Ab. Alerta	1.32	0.46	0.0	Ab. Alerta
09-03-2024	07:00	2.32	0.0	Ab. Alerta	1.32	0.46	0.0	Ab. Alerta

iii. Gráficos Elucidativos

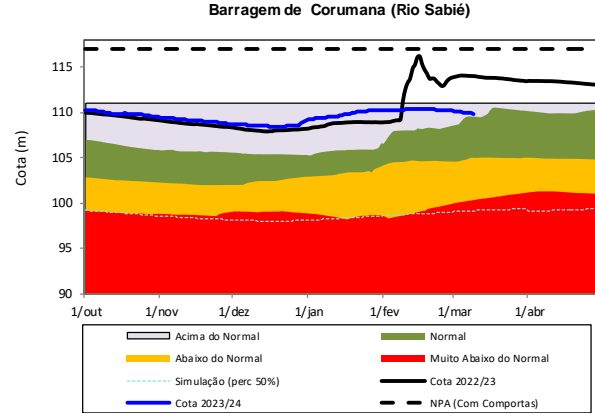


ENCHIMENTO DAS PRINCIPAIS BARRAGENS

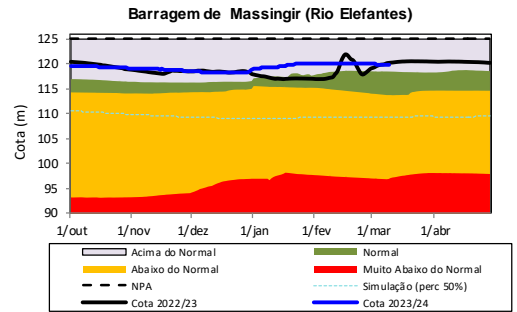
Pequenos Libombos						
NPA = 47m = 385 Mm ³						
Data		Nível Actual 2023/24 (m)	Caudal afluente (m ³ /s)	Caudal efluente (m ³ /s)	Cap. Actual NPA (%)	Cap. em Igual Período 2022/23 NPA (%)
07-03-2024	07:00	45.14	1.27	3.21	81.64	94.12
08-03-2024	07:00	45.14	0.81	3.21	81.64	93.71
09-03-2024	07:00	45.13	1.04	3.21	81.55	93.41



Corumana						
NPA com comportas = 117 m = 1345.8 Mm ³						
Data		Nível Actual 2023/24 (m)	Caudal afluente (m ³ /s)	Caudal efluente (m ³ /s)	Cap. Actual NPA (%)	Cap. em Igual Período 2022/23 NPA (%)
07-03-2024	07:00	109.92	19.09	26.39	60.08	82.14
08-03-2024	07:00	109.89	12.20	26.28	59.93	82.08
09-03-2024	07:00	109.86	8.98	25.74	59.79	82.02



Massingir							
NPA = 125 m = 2836.5 Mm ³							
Data		Nível Actual 2023/24 (m)	Caudal afluente (m ³ /s)	Caudal efluente (m ³ /s)	Cap. Actual NPA (%)	Cap. em Igual Período 2022/23 NPA (%)	Nível Macarretane (2023/24)
07-03-2024	07:00	119.90	3.41	19.47	74.01	74.40	97.08
08-03-2024	07:00	119.87	0.00	19.42	73.86	75.27	97.18
09-03-2024	07:00	119.84	0.00	19.36	73.72	75.57	S/I



ENCHIMENTO DAS BARRAGENS DE MONTANTE

Bacia	Nr. Barragens	Cap. Armazenamento (Mm ³)	Volume actual	% volume	% 7 dias atrás
Maputo	18	4668.7	4164.5	89.2	89.4
Umbelúzi	1	177.0	174.7	98.7	100.1
Incomáti	14	1397.8	1357.3	97.1	97.5
Elefantes	23	1815.2	1582.9	87.2	87.2
Limpopo	32	1296.8	1084.1	83.6	84.9

* Último dado disponível