

SITUAÇÃO HIDROLÓGICA DA REGIÃO SUL DO PAÍS

Monitoramento da Chuva

Nas últimas 24 horas, houve registo de chuva fraca na bacia do Save na Vila Franca (**28.5 mm**), sem impactos significativos.

Monitoramento de Níveis dos Rios

A bacia hidrográfica do rio Umbelúzi em Goba registou ligeira subida de nível hidrométrico (**+19.0 cm**), mantendo-se abaixo do nível de alerta, em virtude do escoamento proveniente das regiões a montante. As restantes bacias registaram oscilação do nível hidrométrico com tendência a baixar, mantendo-se abaixo do alerta

Enchimento das Principais Albufeiras na Região Sul

A albufeira dos **Pequenos Libombos** manteve o nível de enchimento estacionário, situando -se em **81.55%** e a efectuar descargas de **3.21m³/s**, a albufeira de Corumana registou ligeira subida do nível de enchimento situando-se em **59.69%**, efectuando descargas de **26.44m³/s** e a albufeira de **Massingir** registou descida do nível de enchimento situando-se em **73.48%** e a efectuar descarga de **19.27m³/s**.

Previsão para as Próximas 48 Horas

Face às previsões meteorológicas e a situação hidrológica prevalecente, para as próximas 48 horas, prevê-se incremento do volume de escoamentos nas bacias hidrográficas dos rios Maputo, Incomáti, Umbeluzi, Save, Govuro, Inharrime, Inhanombe, Mutamba e Inhassune. **Possíveis Impactos: Bacia do Inhanombe: Inundações no distrito de Homoíne em Mubalo, Chinjinguire, Marengo, Inhamússua, Barrane, Manhala, Teles, Habana, Bembe, Nhabundo, Mahangue, Furvel e Nharrumbo; Transitabilidade condicionada nas estradas de Mubalo – Macavane e Chinjinguire – Lilhanga, devido ao galgamento das pontes metálicas; Bacia do Mutamba: Inundações em Mutamba, Macuamene, Nhaguiviga, Dambo e Magola, Bacia do Inhassune: Inundação na zona residencial na localidade de Inhassune, no distrito de Panda.**

A ARA-Sul, IP apela à sociedade em geral para a retirada de bens e equipamentos das zonas baixas e evitar a travessia do leito dos Inhanombe, Mutamba e Inhassune. Igualmente, apela o acompanhamento permanente da informação hidrológica disseminada pelas entidades competentes.

A CHEFE DO DEPARTAMENTO

Lizete Dias
(Técnica Superior N1)

ANEXO: Dados elucidativos

Informações Adicionais Contactar:

Lizete Dias: +258 82 312 3960

Leonel Bila: +258 84 20 84480

Web: www.ara-sul.gov.mz

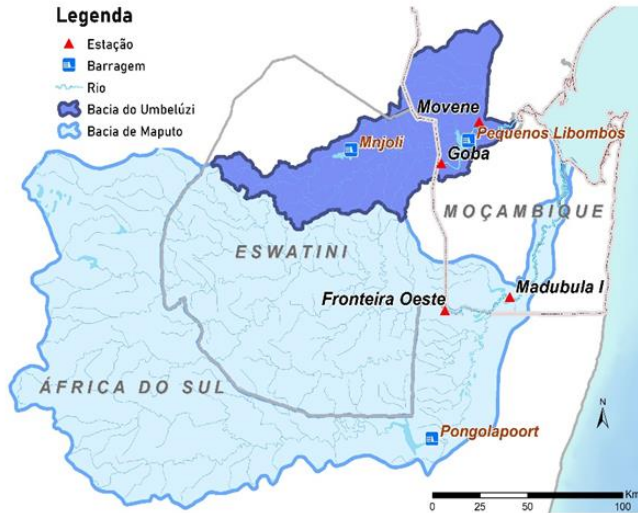
E-mail: dthidrologia@gmail.com

Av. Samora Machel 30. 7º andar

Maputo – Moçambique

BACIA HIDROGRÁFICA DO UMBELÚZI E MAPUTO

i. Rede de Monitoramento



ii. Dados Hidrológicos Observados

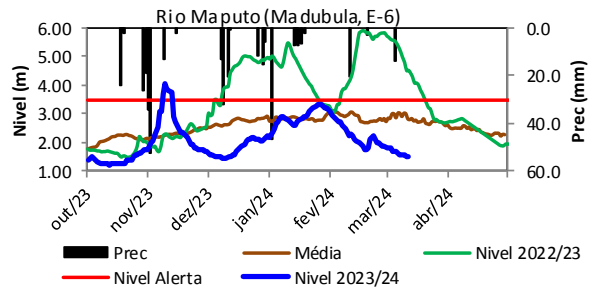
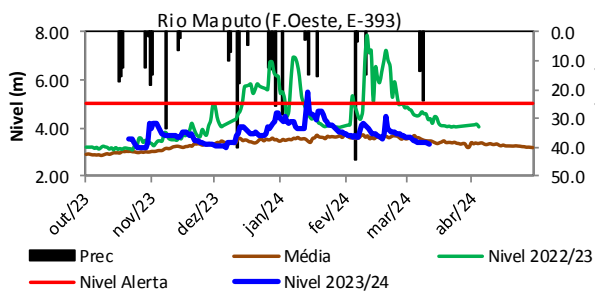
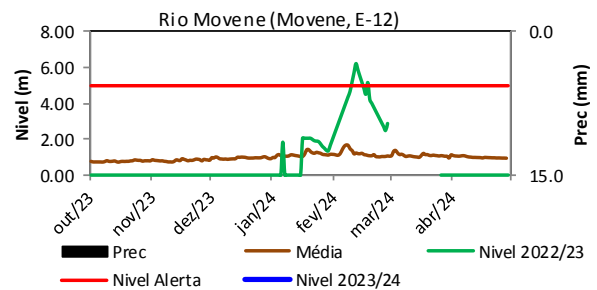
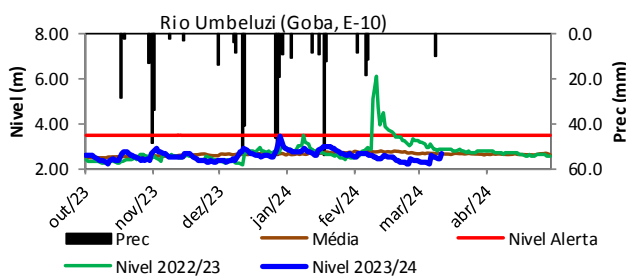
Rio Umbelúzi, Goba E-10						Rio Movelene, Movelene E-12		
Data		Nível (m)	Caudal (m ³ /s)	Precip (mm)	Estágio	Nível (m)	Precip (mm)	Estágio
07-03-2024	7:00	2.54	5.12	0.0	Ab. Alerta	S/I	S/I	Ab. Alerta
08-03-2024	7:00	2.51	4.65	9.8	Ab. Alerta	S/I	S/I	Ab. Alerta
09-03-2024	7:00	2.48	4.22	0.0	Ab. Alerta	S/I	S/I	Ab. Alerta
10-03-2024	7:00	2.47	4.08	0.0	Ab. Alerta	S/I	S/I	Ab. Alerta
11-03-2024	7:00	2.66	7.38	0.0	Ab. Alerta	S/I	S/I	Ab. Alerta

Rio Maputo, Fonteira Oeste E-393				Rio Maputo, Madubula E-6				
Data		Nível (m)	Precip (mm)	Estágio	Nível (m)	Caudal (m ³ /s)	Precip (mm)	Estágio
07-03-2024	7:00	3.41	13.4	Ab. Alerta	1.58	16.5	0.0	Ab. Alerta
08-03-2024	7:00	3.38	23.6	Ab. Alerta	1.58	16.5	0.0	Ab. Alerta
09-03-2024	7:00	3.39	0.0	Ab. Alerta	1.54	14.9	0.0	Ab. Alerta
10-03-2024	7:00	3.36	0.0	Ab. Alerta	1.52	14.1	0.0	Ab. Alerta
11-03-2024	7:00	3.30	0.0	Ab. Alerta	1.50	13.4	0.0	Ab. Alerta

* Ab= Abaixo do Alerta

* AC= Acima do Alerta

iii. Gráficos Elucidativos

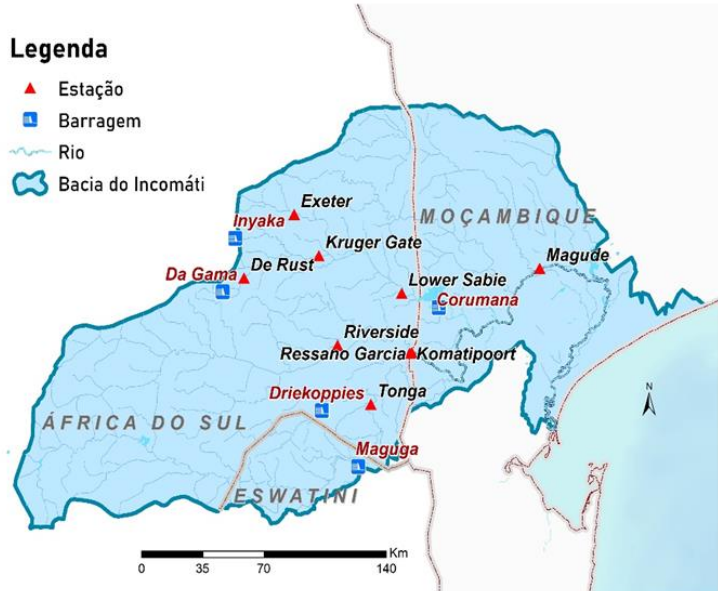


BACIA HIDROGRÁFICA DO INCOMÁTI

i. Rede de Monitoramento

Legenda

- ▲ Estação
- Barragem
- ~ Rio
- ⊕ Bacia do Incomáti



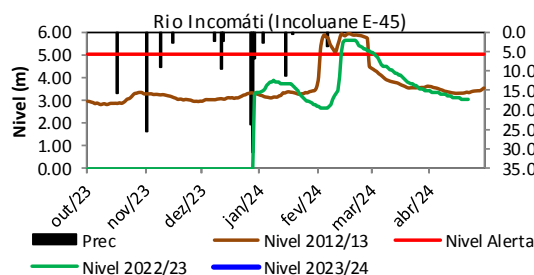
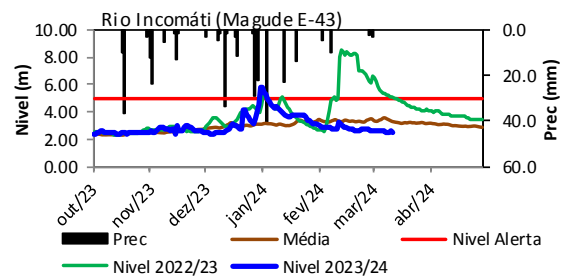
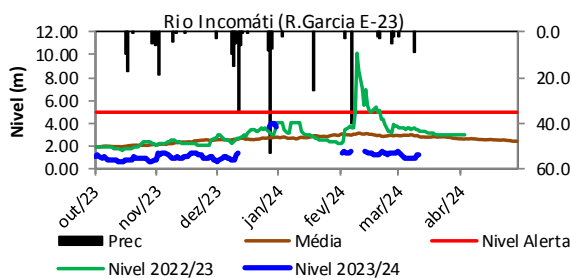
ii. Dados Hidrológicos Observados

Rio Incomáti, RGarcia E-23						Rio Incomáti, Magude E-43			
Data		Nível (m)	Caudal (m ³ /s)	Precip (mm)	Estágio	Nível (m)	Caudal (m ³ /s)	Precip (mm)	Estágio
07-03-2024	7:00	0.89	S/I	0.0	Ab. Alerta	2.49	20.38	0.0	Ab. Alerta
08-03-2024	7:00	0.89	S/I	8.7	Ab. Alerta	2.46	19.22	0.0	Ab. Alerta
09-03-2024	7:00	0.97	S/I	0.0	Ab. Alerta	2.54	22.40	0.0	Ab. Alerta
10-03-2024	7:00	1.30	S/I	0.0	Ab. Alerta	2.57	23.65	0.0	Ab. Alerta
11-03-2024	7:00	1.23	S/I	0.0	Ab. Alerta	2.55	22.81	0.0	Ab. Alerta

Rio Incomáti, Incoluane E-45				
Data		Nível (m)	*Precip (mm)	Estágio
07-03-2024	7:00	S/I	0.0	Ab. Alerta
08-03-2024	7:00	S/I	0.0	Ab. Alerta
09-03-2024	7:00	S/I	0.0	Ab. Alerta
10-03-2024	7:00	S/I	0.0	Ab. Alerta
11-03-2024	7:00	S/I	0.0	Ab. Alerta

* Precip de Mapulanguene

iii. Gráficos Elucidativos



BACIA HIDROGRÁFICA DO LIMPOPO

i. Rede de Monitoramento

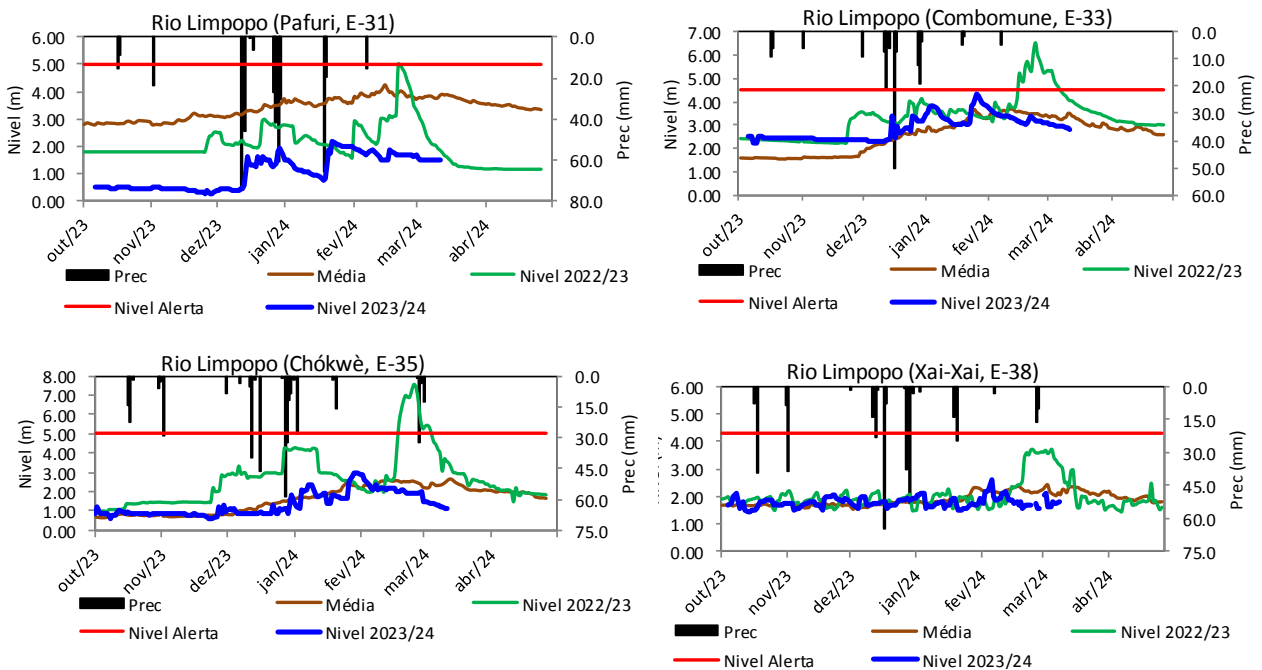


ii. Dados Hidrológicos Observados

Data	Rio Limpopo, Pafuri E-31				Rio Limpopo, Combomune, E-33			
	Nível (m)	Precip (mm)	Estágio	Nível (m)	Caudal (m ³ /s)	Precip (mm)	Estágio	
07-03-2024	7:00	1.50	0.0	Ab. Alerta	2.94	49.84	0.0	Ab. Alerta
08-03-2024	7:00	1.50	0.0	Ab. Alerta	2.93	48.55	0.0	Ab. Alerta
09-03-2024	7:00	1.50	0.0	Ab. Alerta	2.90	44.80	0.0	Ab. Alerta
10-03-2024	7:00	1.50	0.0	Ab. Alerta	2.85	38.99	0.0	Ab. Alerta
11-03-2024	7:00	1.50	0.0	Ab. Alerta	2.84	37.89	0.0	Ab. Alerta

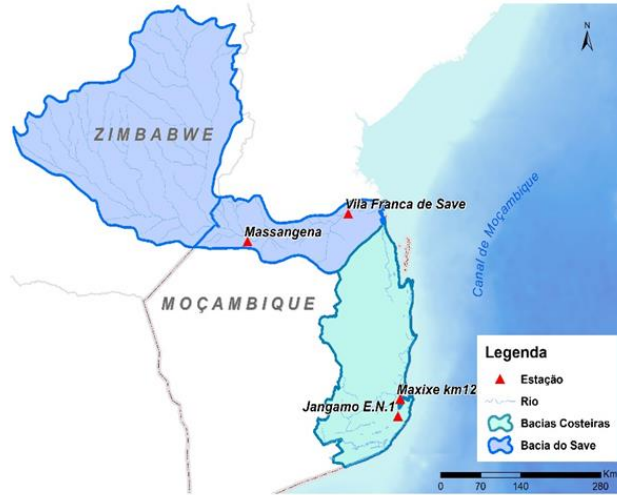
Data	Rio Limpopo, Chokwè E-35				Rio Limpopo, Xai-Xai, E-38			
	Nível (m)	Caudal (m ³ /s)	Precip (mm)	Estágio	Nível (m)	Precip (mm)	Estágio	
07-03-2024	7:00	1.29	69.74	0.0	Ab. Alerta	1.77	0.0	Ab. Alerta
08-03-2024	7:00	1.19	58.33	0.0	Ab. Alerta	1.79	0.0	Ab. Alerta
09-03-2024	7:00	1.19	58.33	0.0	Ab. Alerta	S/I	0.0	Ab. Alerta
10-03-2024	7:00	1.17	56.17	0.0	Ab. Alerta	S/I	0.0	Ab. Alerta
11-03-2024	7:00	1.16	55.11	0.0	Ab. Alerta	1.98	0.0	Ab. Alerta

iii. Gráficos Elucidativos



BACIA HIDROGRAFICA DO SAVE E COSTEIRAS DA PROVINCIA DE INHAMBANE

i. Rede de Monitoramento

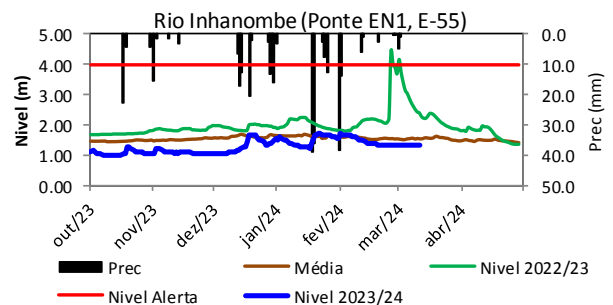
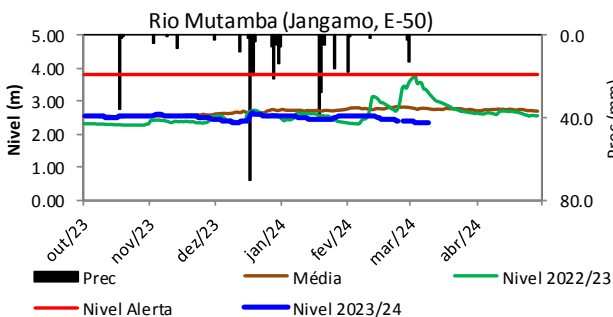
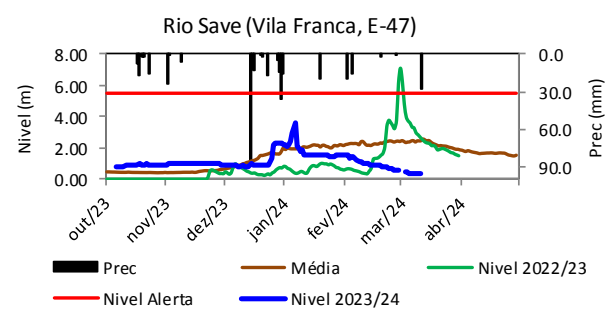
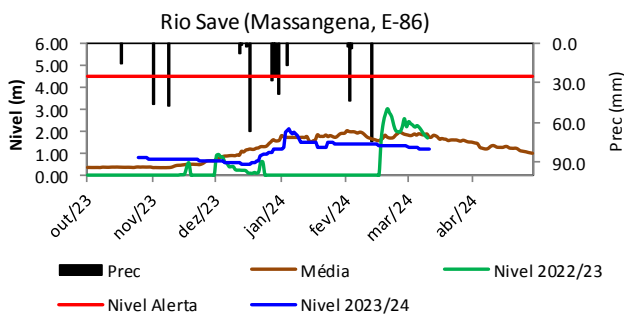


ii. Dados Hidrológicos Observados

Rio Save, Massangena E-86					Rio Save, V. Franca E-47			
Data		Nível (m)	Precip (mm)	Estágio	Nível (m)	Caudal (m ³ /s)	Precip (mm)	Estágio
07-03-2024	7:00	1.22	0.0	Ab. Alerta	0.38	6.69	0.0	Ab. Alerta
08-03-2024	7:00	1.21	0.0	Ab. Alerta	0.34	5.76	0.0	Ab. Alerta
09-03-2024	7:00	1.21	0.0	Ab. Alerta	0.35	5.98	0.0	Ab. Alerta
10-03-2024	7:00	1.19	0.0	Ab. Alerta	0.33	5.54	0.0	Ab. Alerta
11-03-2024	7:00	1.18	0.0	Ab. Alerta	0.31	5.11	28.5	Ab. Alerta

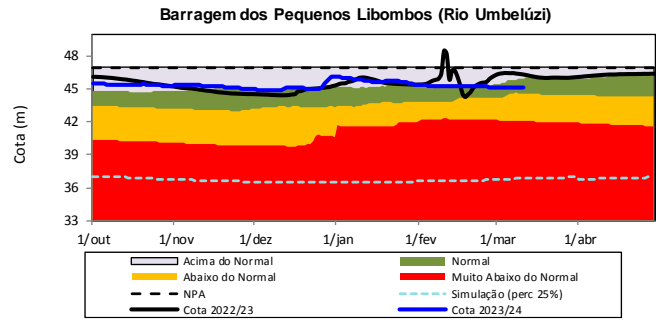
Rio Mutamba, Jangamo E-50					Rio Inhanombe, Ponte EN1 E-55			
Data		Nível (m)	Precip (mm)	Estágio	Nível (m)	Caudal (m ³ /s)	Precip (mm)	Estágio
07-03-2024	7:00	2.32	0.0	Ab. Alerta	1.33	0.47	0.0	Ab. Alerta
08-03-2024	7:00	2.32	0.0	Ab. Alerta	1.32	0.46	0.0	Ab. Alerta
09-03-2024	7:00	2.32	0.0	Ab. Alerta	1.32	0.46	0.0	Ab. Alerta
10-03-2024	7:00	S/I	0.0	Ab. Alerta	1.32	0.46	0.0	Ab. Alerta
11-03-2024	7:00	2.30	S/I	Ab. Alerta	1.32	0.46	0.0	Ab. Alerta

iii. Gráficos Elucidativos

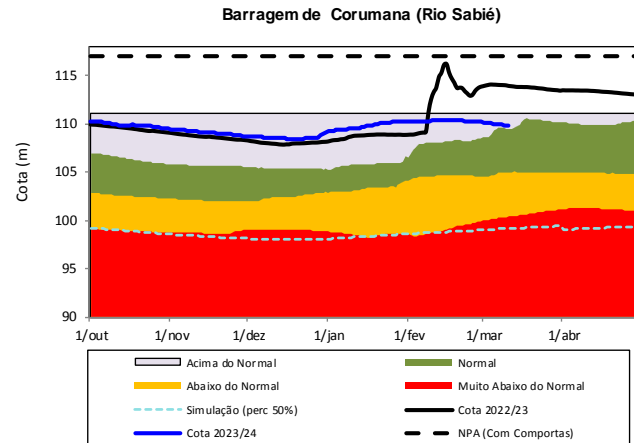


ENCHIMENTO DAS PRINCIPAIS BARRAGENS

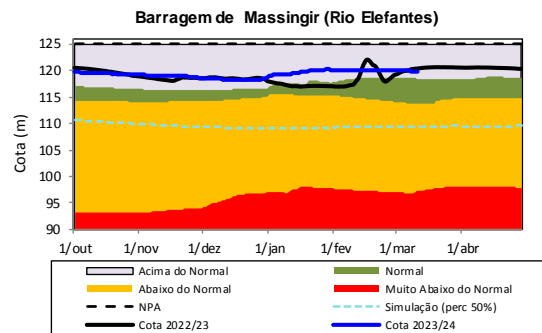
Pequenos Libombos						
NPA = 47m = 385 Mm ³						
Data	Nível Actual 2023/24 (m)	Caudal afluente (m ³ /s)	Caudal efluente (m ³ /s)	Cap. Actual NPA (%)	Cap. Igual Período 2022/23 NPA (%)	
09-03-2024	7:00	45.13	1.04	3.21	81.55	93.41
10-03-2024	7:00	45.13	4.28	3.21	81.55	93.10
11-03-2024	7:00	45.13	5.67	3.21	81.55	92.70



Corumana						
NPA com comportas = 117 m = 1345.8 Mm ³						
Data	Nível Actual 2023/24 (m)	Caudal afluente (m ³ /s)	Caudal efluente (m ³ /s)	Cap. Actual NPA (%)	Cap. Igual Período 2022/23 NPA (%)	
09-03-2024	7:00	109.86	8.98	25.74	59.79	82.02
10-03-2024	7:00	109.83	8.51	26.18	59.64	81.90
11-03-2024	7:00	109.84	28.87	26.44	59.69	81.54



Massingir							
NPA = 125 m = 2836.5 Mm ³							
Data	Nível Actual 2023/24 (m)	Caudal afluente (m ³ /s)	Caudal efluente (m ³ /s)	Cap. Actual NPA (%)	Cap. Igual Período 2022/23 NPA (%)	Nível Macarretane (2023/24)	
09-03-2024	7:00	119.84	0.00	19.36	73.72	75.57	S/I
10-03-2024	7:00	119.81	0.00	19.30	73.57	75.81	S/I
11-03-2024	7:00	119.79	1.97	19.27	73.48	75.96	97.20



ENCHIMENTO DAS BARRAGENS DE MONTANTE

Bacia	Nr. Barragens	Cap. Armazenamento (Mm ³)	Volume actual	% volume	% 7 dias atrás
Maputo	18	4668.7	4164.5	89.2	89.4
Umbelúzi	1	177.0	174.7	98.7	100.1
Incomáti	14	1397.8	1357.3	97.1	97.5
Elefantes	23	1815.2	1582.9	87.2	87.2
Limpopo	32	1296.8	1084.1	83.6	84.9

o disponível