

---

## SITUAÇÃO HIDROLÓGICA DA REGIÃO SUL DO PAÍS

---

### Monitoramento da Chuva

Nas últimas 24 horas, houve registo de chuva nas bacias hidrográficas, do **Maputo** em Fronteira Oeste (**109.4 mm**); **Umbelúzi** em Goba (**220.9 mm**), BPL (120.8mm) e Calichane (98.4mm); **Incomáti** em Ressano Garcia (**144.0mm**), Barragem de Corumana (129.5mm) e Magude (**102.0mm**); **Limpopo** em Macaretane (145.0mm), Combomune (**55.3 mm**), Chókwè (**145.2 mm**).

### Monitoramento de Níveis dos Rios

As bacias do **Umbelúzi** em Goba (**+69.0 cm**), **Incomáti** em Magude (**+27.0 cm**) e **Save** em Vila Franca do Save (**+18.0 cm**) registaram subida do nível hidrométrico, em virtude da precipitação registada localmente nas últimas 24 horas, mantendo-se abaixo do alerta. As restantes bacias hidrográficas da região sul do país registaram oscilações com tendência a subir, mantendo-se abaixo de alerta.

### Enchimento das Principais Albufeiras na Região Sul

As albufeiras dos **Pequenos Libombos**, **Corumana** e **Massingir** registaram incremento do nível de enchimento situando-se em **83.09%**, **59.89%** e **73.53%** e a efectuarem descargas de **3.21 m<sup>3</sup>/s**, **25.72m<sup>3</sup>/s** e **0.00m<sup>3</sup>/s** respectivamente.

### Previsão para as Próximas 48 Horas

Face às previsões meteorológicas e a situação hidrológica prevalecente, para as próximas 48 horas, prevê-se ligeira subida dos níveis nas bacias do Umbeluzi em Goba, Incomáti em Magude, podendo atingir o alerta. Igualmente, prevê-se oscilação do nível nas bacias do Mutamba, Inhanombe, Save, Limpopo e Maputo, mantendo-se abaixo do alerta.

**A ARA-Sul, IP apela à sociedade em geral para a tomada de medidas de precaução ao se fazer aos rios Maputo, Incomáti, Umbeluzi, Inhanombe e Mutamba, sobre o risco de ser arrastado pela força da água. Igualmente, recomenda o acompanhamento permanente da informação hidrológica disseminada pelas entidades competentes.**

A CHEFE DO DEPARTAMENTO



Lizete Dias  
(Técnica Superior N1)

---

### **ANEXO: Dados elucidativos**

#### **Informações Adicionais Contactar:**

Lizete Dias: +258 82 312 3960

Leonel Bila: +258 84 20 84480

**Web:** [www.ara-sul.gov.mz](http://www.ara-sul.gov.mz)

**E-mail:** [dthidrologia@gmail.com](mailto:dthidrologia@gmail.com)

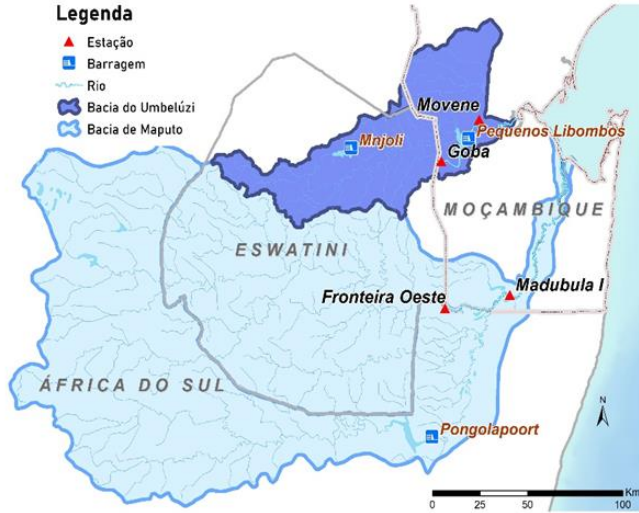
Av. Samora Machel 30. 7º andar

**Maputo – Moçambique**

---

## BACIA HIDROGRÁFICA DO UMBELÚZI E MAPUTO

### i. Rede de Monitoramento



### ii. Dados Hidrológicos Observados

Rio Umbeluzi, Goba E-10						Rio Movelene, Movelene E-12		
Data		Nível (m)	Caudal (m <sup>3</sup> /s)	Precip (mm)	Estágio	Nível (m)	Precip (mm)	Estágio
09-03-2024	7:00	2.48	4.22	0.0	Ab. Alerta	S/I	S/I	Ab. Alerta
10-03-2024	7:00	2.47	4.08	0.0	Ab. Alerta	S/I	S/I	Ab. Alerta
11-03-2024	7:00	2.66	7.38	9.8	Ab. Alerta	S/I	S/I	Ab. Alerta
12-03-2024	7:00	2.66	7.38	0.0	Ab. Alerta	S/I	S/I	Ab. Alerta
<b>13-03-2024</b>	<b>7:00</b>	<b>3.35</b>	<b>100.65</b>	<b>0.0</b>	<b>Ab. Alerta</b>	<b>S/I</b>	<b>S/I</b>	<b>Ab. Alerta</b>

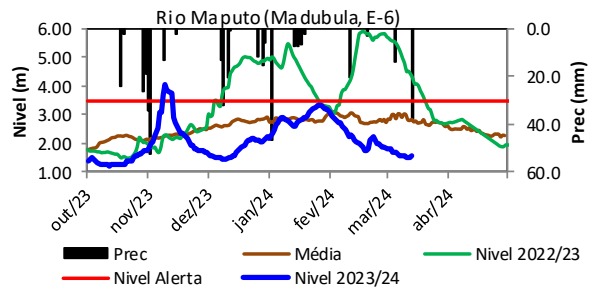
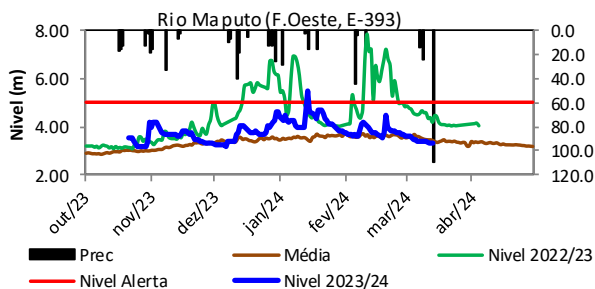
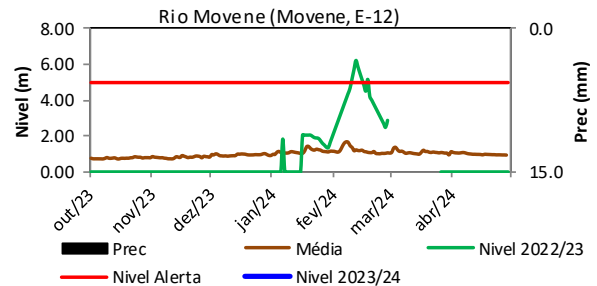
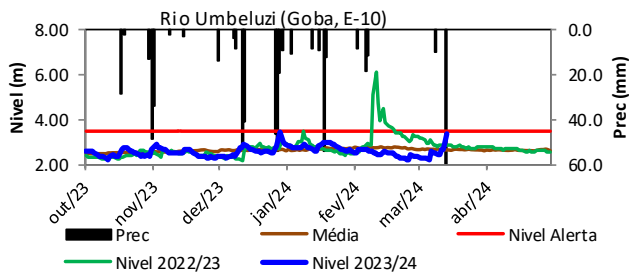
  

Rio Maputo, Fonteira Oeste E-393				Rio Maputo, Madubula E-6				
Data		Nível (m)	Precip (mm)	Estágio	Nível (m)	Caudal (m <sup>3</sup> /s)	Precip (mm)	Estágio
09-03-2024	7:00	3.39	0.0	Ab. Alerta	1.54	14.9	0.0	Ab. Alerta
10-03-2024	7:00	3.36	0.0	Ab. Alerta	1.52	14.1	0.0	Ab. Alerta
11-03-2024	7:00	3.30	0.0	Ab. Alerta	1.50	13.4	0.0	Ab. Alerta
12-03-2024	7:00	3.29	0.0	Ab. Alerta	1.50	13.4	0.0	Ab. Alerta
<b>13-03-2024</b>	<b>7:00</b>	<b>3.35</b>	<b>109.4</b>	<b>Ab. Alerta</b>	<b>1.54</b>	<b>14.9</b>	<b>37.9</b>	<b>Ab. Alerta</b>

\* Ab= Abaixo do Alerta

\* AC= Acima do Alerta

### iii. Gráficos Elucidativos

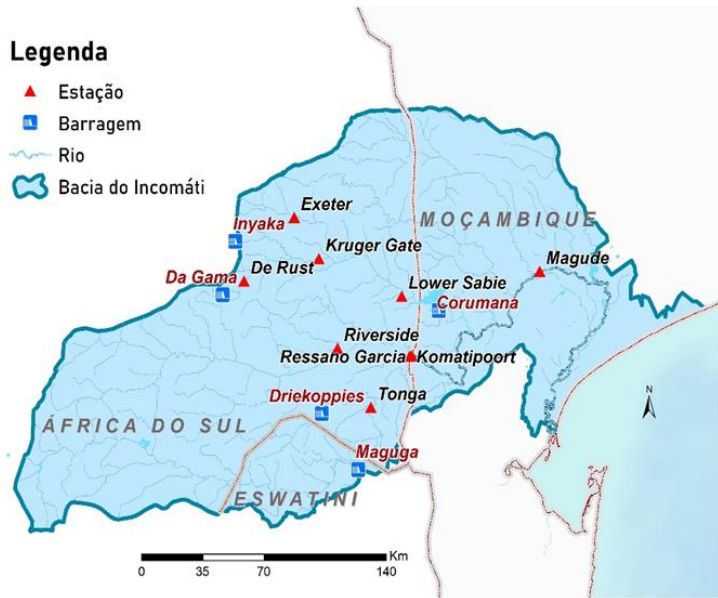


## BACIA HIDROGRÁFICA DO INCOMÁTI

### i. Rede de Monitoramento

#### Legenda

- ▲ Estação
- Barragem
- ~ Rio
- ⬭ Bacia do Incomáti



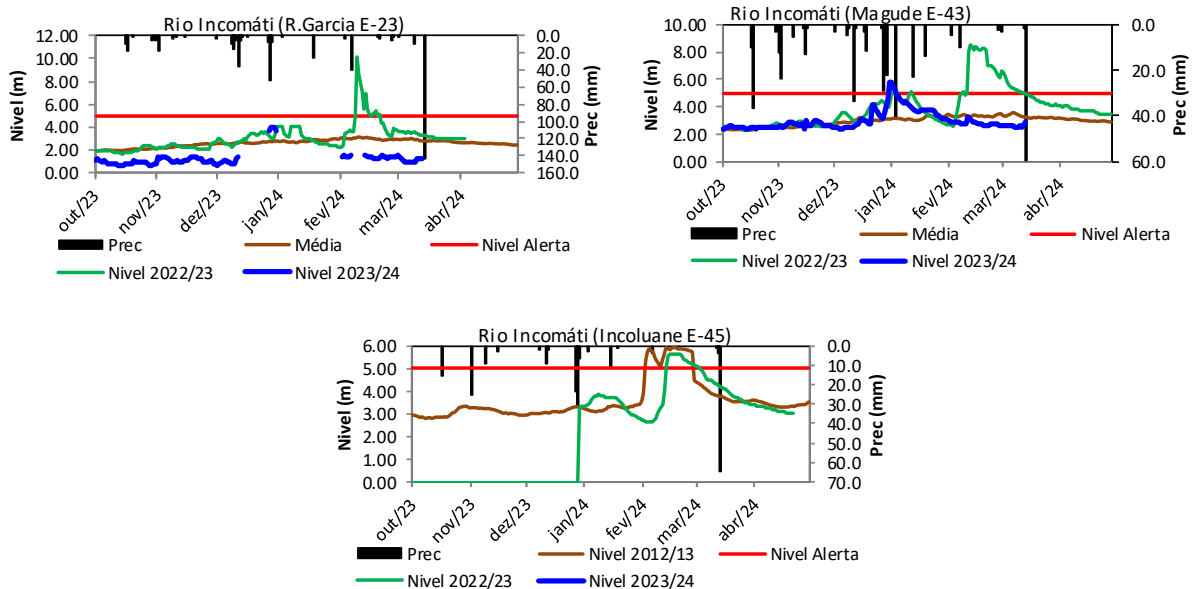
### ii. Dados Hidrológicos Observados

Rio Incomáti, RGarcia E-23						Rio Incomáti, Magude E-43			
Data		Nível (m)	Caudal (m <sup>3</sup> /s)	Precip (mm)	Estágio	Nível (m)	Caudal (m <sup>3</sup> /s)	Precip (mm)	Estágio
09-03-2024	7:00	0.97	S/I	0.0	Ab. Alerta	2.54	22.40	0.0	Ab. Alerta
10-03-2024	7:00	1.30	S/I	0.0	Ab. Alerta	2.57	23.65	0.0	Ab. Alerta
11-03-2024	7:00	1.23	S/I	0.0	Ab. Alerta	2.55	22.81	0.0	Ab. Alerta
12-03-2024	7:00	1.20	S/I	0.0	Ab. Alerta	2.59	24.51	1.9	Ab. Alerta
<b>13-03-2024</b>	<b>7:00</b>	<b>S/I</b>	<b>S/I</b>	<b>144.0</b>	<b>Ab. Alerta</b>	<b>2.86</b>	<b>37.59</b>	<b>100.2</b>	<b>Ab. Alerta</b>

Rio Incomáti, Incoluane E-45				
Data		Nível (m)	*Precip (mm)	Estágio
09-03-2024	7:00	S/I	0.0	Ab. Alerta
10-03-2024	7:00	S/I	0.0	Ab. Alerta
11-03-2024	7:00	S/I	1.4	Ab. Alerta
12-03-2024	7:00	S/I	3.7	Ab. Alerta
<b>13-03-2024</b>	<b>7:00</b>	<b>S/I</b>	<b>64.2</b>	<b>Ab. Alerta</b>

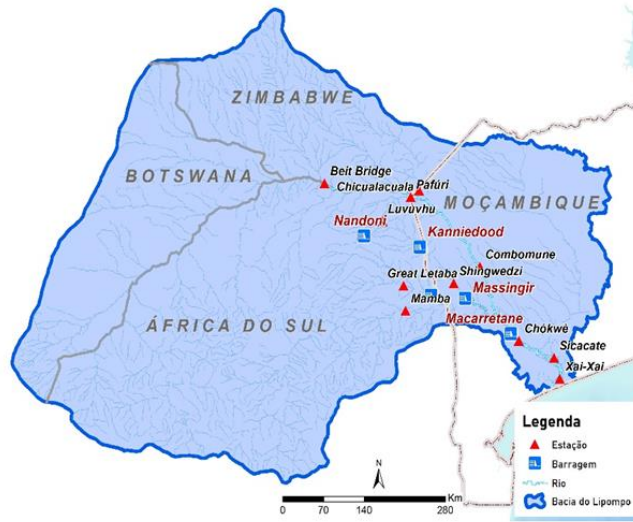
\* Precip de Mapulanguene

### iii. Gráficos Elucidativos



## BACIA HIDROGRÁFICA DO LIMPOPO

### i. Rede de Monitoramento

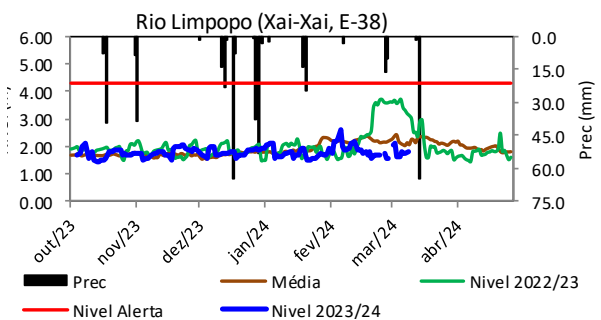
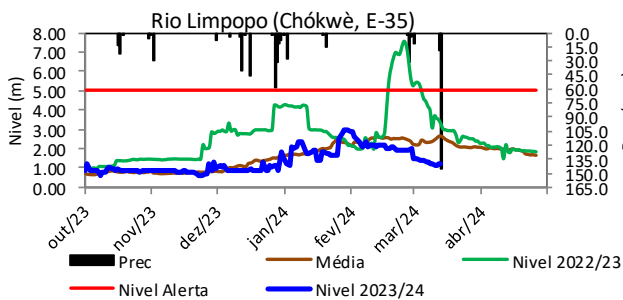
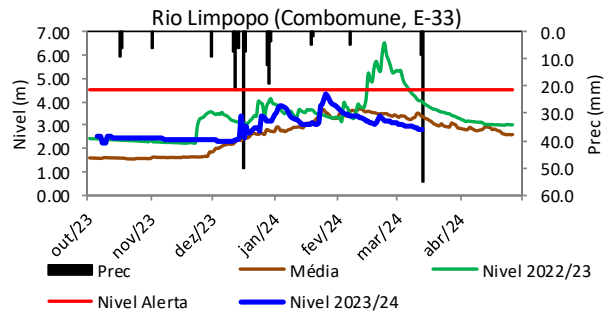
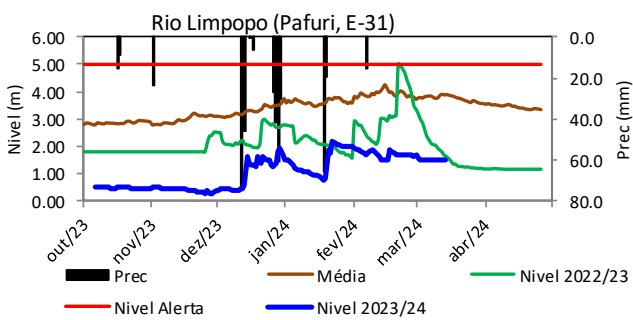


### ii. Dados Hidrológicos Observados

Data	Rio Limpopo, Pafuri E-31				Rio Limpopo, Combomune, E-33			
	Nível (m)	Precip (mm)	Estágio	Nível (m)	Caudal (m <sup>3</sup> /s)	Precip (mm)	Estágio	
09-03-2024 7:00	1.50	0.0	Ab. Alerta	2.90	44.80	0.0	Ab. Alerta	
10-03-2024 7:00	1.50	0.0	Ab. Alerta	2.85	38.99	0.0	Ab. Alerta	
11-03-2024 7:00	1.50	0.0	Ab. Alerta	2.84	37.89	0.0	Ab. Alerta	
12-03-2024 7:00	1.50	0.0	Ab. Alerta	2.83	36.81	8.7	Ab. Alerta	
13-03-2024 7:00	1.50	0.0	Ab. Alerta	2.83	36.81	55.3	Ab. Alerta	

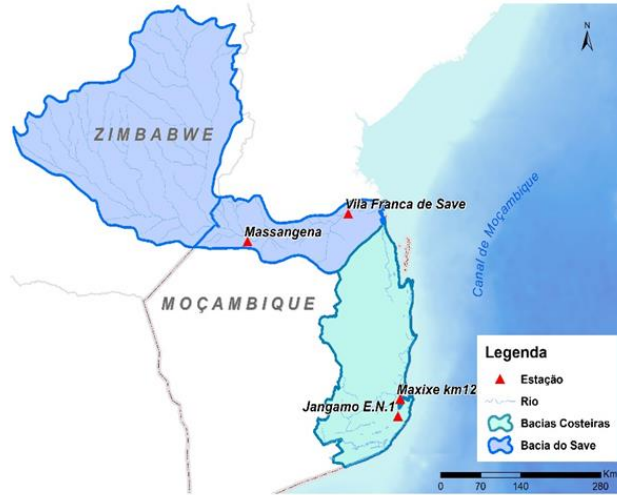
Data	Rio Limpopo, Chokwè E-35				Rio Limpopo, Xai-Xai, E-38		
	Nível (m)	Caudal (m <sup>3</sup> /s)	Precip (mm)	Estágio	Nível (m)	Precip (mm)	Estágio
09-03-2024 7:00	1.19	58.33	0.0	Ab. Alerta	S/I	0.0	Ab. Alerta
10-03-2024 7:00	1.17	56.17	0.0	Ab. Alerta	S/I	0.0	Ab. Alerta
11-03-2024 7:00	1.16	55.11	0.0	Ab. Alerta	1.98	0.0	Ab. Alerta
12-03-2024 7:00	1.18	57.24	18.4	Ab. Alerta	S/I	0.0	Ab. Alerta
13-03-2024 7:00	1.20	59.42	145.2	Ab. Alerta	1.24	0.0	Ab. Alerta

### iii. Gráficos Elucidativos



## BACIA HIDROGRAFICA DO SAVE E COSTEIRAS DA PROVINCIA DE INHAMBANE

### i. Rede de Monitoramento

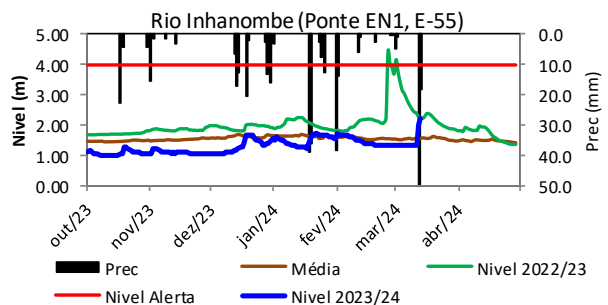
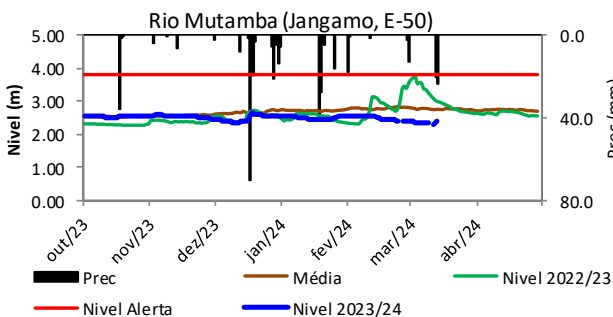
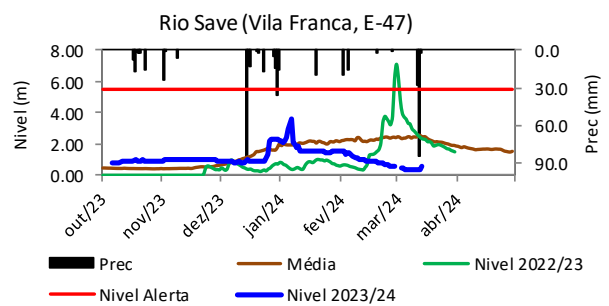
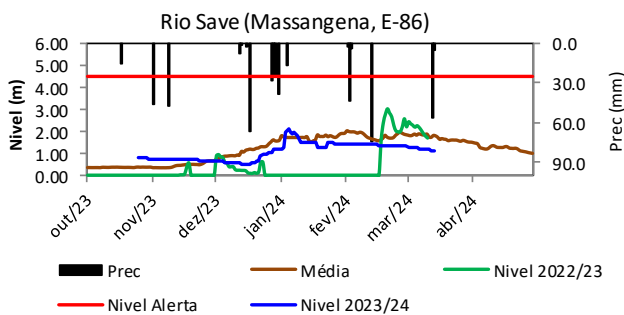


### ii. Dados Hidrológicos Observados

Rio Save, Massangena E-86					Rio Save, V. Franca E-47			
Data		Nível (m)	Precip (mm)	Estágio	Nível (m)	Caudal (m <sup>3</sup> /s)	Precip (mm)	Estágio
09-03-2024	7:00	1.21	0.0	Ab. Alerta	0.35	5.98	0.0	Ab. Alerta
10-03-2024	7:00	1.19	0.0	Ab. Alerta	0.33	5.54	0.0	Ab. Alerta
11-03-2024	7:00	1.18	0.0	Ab. Alerta	0.31	5.11	28.5	Ab. Alerta
12-03-2024	7:00	1.17	56.0	Ab. Alerta	0.34	5.76	84.9	Ab. Alerta
<b>13-03-2024</b>	<b>7:00</b>	<b>1.14</b>	<b>5.2</b>	<b>Ab. Alerta</b>	<b>0.52</b>	<b>10.77</b>	<b>1.5</b>	<b>Ab. Alerta</b>

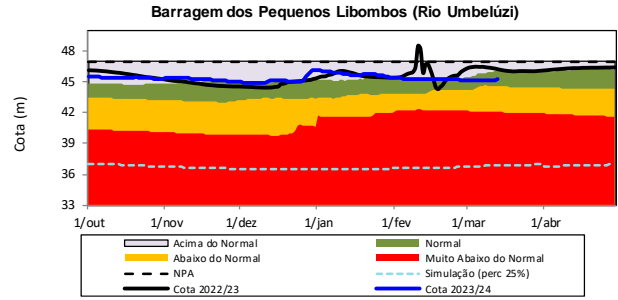
Rio Mutamba, Jangamo E-50					Rio Inhanombe, Ponte EN1 E-55			
Data		Nível (m)	Precip (mm)	Estágio	Nível (m)	Caudal (m <sup>3</sup> /s)	Precip (mm)	Estágio
09-03-2024	7:00	2.33	0.0	Ab. Alerta	1.32	0.46	0.0	Ab. Alerta
10-03-2024	7:00	2.32	0.0	Ab. Alerta	1.32	0.46	0.0	Ab. Alerta
11-03-2024	7:00	2.32	0.0	Ab. Alerta	1.32	0.46	0.0	Ab. Alerta
12-03-2024	7:00	2.32	0.0	Ab. Alerta	1.98	2.01	143.8	Ab. Alerta
<b>13-03-2024</b>	<b>7:00</b>	<b>S/I</b>	<b>S/I</b>	<b>Ab. Alerta</b>	<b>2.23</b>	<b>3.01</b>	<b>18.5</b>	<b>Ab. Alerta</b>

### iii. Gráficos Elucidativos

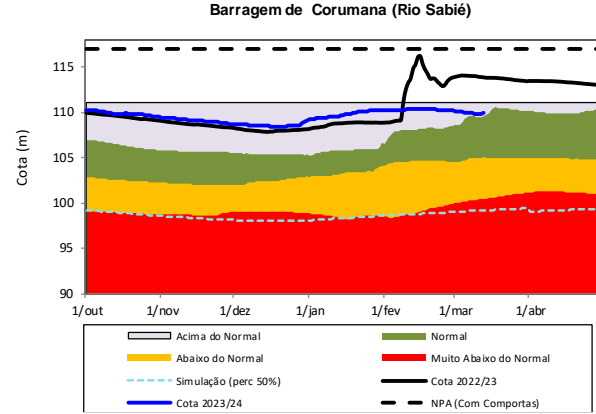


## ENCHIMENTO DAS PRINCIPAIS BARRAGENS

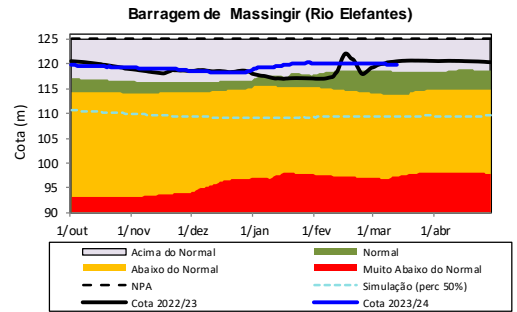
Pequenos Libombos						
NPA = 47m = 385 Mm <sup>3</sup>						
Data		Nível Actual 2023/24 (m)	Caudal afluente (m <sup>3</sup> /s)	Caudal efluente (m <sup>3</sup> /s)	Cap. Actual NPA (%)	Cap. em Igual Período 2022/23 NPA (%)
11-03-2024	7:00	45.13	5.67	3.21	81.55	92.70
12-03-2024	7:00	45.14	8.10	3.21	81.64	92.30
<b>13-03-2024</b>	<b>7:00</b>	<b>45.30</b>	<b>46.54</b>	<b>3.21</b>	<b>83.09</b>	<b>91.70</b>



Corumana						
NPA com comportas = 117 m = 1345.8 Mm <sup>3</sup>						
Data		Nível Actual 2023/24 (m)	Caudal afluente (m <sup>3</sup> /s)	Caudal efluente (m <sup>3</sup> /s)	Cap. Actual NPA (%)	Cap. em Igual Período 2022/23 NPA (%)
11-03-2024	7:00	109.84	28.87	26.44	59.69	81.54
12-03-2024	7:00	109.85	40.78	26.40	59.74	81.36
<b>13-03-2024</b>	<b>7:00</b>	<b>109.88</b>	<b>153.02</b>	<b>25.72</b>	<b>59.89</b>	<b>81.18</b>



Massingir							
NPA = 125 m = 2836.5 Mm <sup>3</sup>							
Data		Nível Actual 2023/24 (m)	Caudal afluente (m <sup>3</sup> /s)	Caudal efluente (m <sup>3</sup> /s)	Cap. Actual NPA (%)	Cap. em Igual Período 2022/23 NPA (%)	Nível Macarretane (2023/24)
11-03-2024	7:00	119.79	1.97	19.27	73.48	75.96	97.20
12-03-2024	7:00	119.78	20.75	19.25	73.43	76.20	97.15
<b>13-03-2024</b>	<b>7:00</b>	<b>119.80</b>	<b>3.78</b>	<b>0.00</b>	<b>73.53</b>	<b>76.44</b>	<b>97.48</b>



### ENCHIMENTO DAS BARRAGENS DE MONTANTE

Bacia	Nr. Barragens	Cap. Armazenamento (Mm <sup>3</sup> )	Volume actual	% volume	% 7 dias atrás
Maputo	18	4668.7	4164.5	89.2	89.4
Umbelúzi	1	177.0	174.7	98.7	100.1
Incomáti	14	1397.8	1357.3	97.1	97.5
Elefantes	23	1815.2	1582.9	87.2	87.2
Limpopo	32	1296.8	1084.1	83.6	84.9

\* Último dado disponível