
SITUAÇÃO HIDROLÓGICA DA REGIÃO SUL DO PAÍS

Monitoramento da Chuva

Nas últimas 24 horas, houve registo de chuva fraca nas bacias do **Limpopo em Xai-Xai** (15.00mm) e **Umbelúzi em Calichane** (12.6mm).

Monitoramento de Níveis dos Rios

A bacia do **Umbelúzi** em Goba, atingiu e superou o nível de alerta as 12:00 horas de ontem dia 13-03-2024, sem impactos significativos, situando-se 8.0 cm acima do nível de alerta. As estações de Boane (+110.0cm), e Movene (+230.0cm), na bacia do Umbeluzi, Magude (+9.0cm) na bacia do **Incomáti e Jangamo (+12.0cm) na bacia do Mutamba**, registaram subida do nível hidrométrico, mantendo-se abaixo do alerta.

Principais impactos registados na bacia do Umbeluzi: Condicionada a circulação de pessoas e bens, devido ao galgamento do drift de Mazambanine.

Enchimento das Principais Albufeiras na Região Sul

As albufeiras dos **Pequenos Libombos, Corumana e Massingir** registaram incremento do nível de enchimento situando-se em **90.21%, 60.28% e 73.67%** e a efectuarem descargas de **4.91 m³/s, 17.08m³/s e 0.00m³/s** respectivamente.

Previsão para as Próximas 48 Horas

Face às previsões meteorológicas e a situação hidrológica prevalecente, para as próximas 48 horas, prevê-se ligeira subida dos níveis nas bacias do Umbeluzi em Goba, Boane, Movene e Incomáti em Magude, podendo atingir o alerta, e Goba podendo manter-se acima do alerta.

A ARA-Sul, IP apela à sociedade em geral para a tomada de medidas de precaução ao se fazer aos rios Maputo, Incomáti, Umbeluzi, Inhanombe, sobre o risco de ser arrastado pela força da água. Igualmente, recomenda o acompanhamento permanente da informação hidrológica disseminada pelas entidades competentes.

A CHEFE DO DEPARTAMENTO

Lizete Dias
(Técnica Superior N1)

ANEXO: Dados elucidativos

Informações Adicionais Contactar:

Lizete Dias: +258 82 312 3960

Leonel Bila: +258 84 20 84480

Web: www.ara-sul.gov.mz

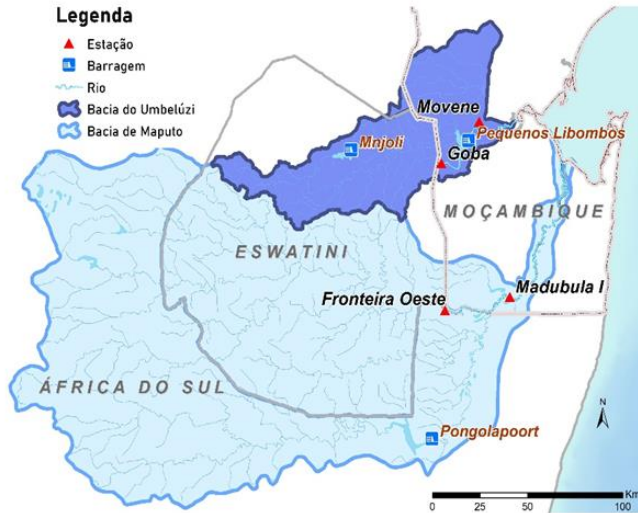
E-mail: dthidrologia@gmail.com

Av. Samora Machel 30. 7º andar

Maputo – Moçambique

BACIA HIDROGRÁFICA DO UMBELÚZI E MAPUTO

i. Rede de Monitoramento



ii. Dados Hidrológicos Observados

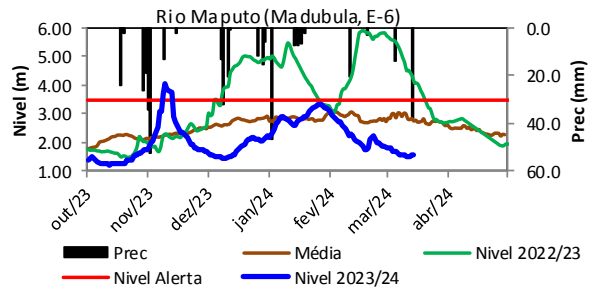
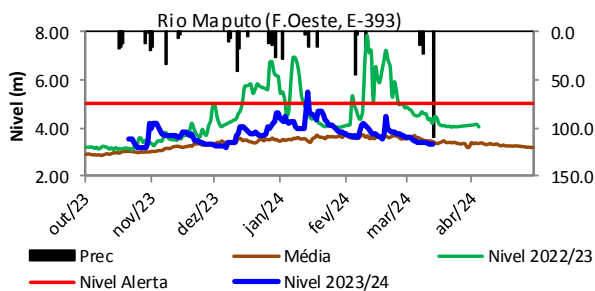
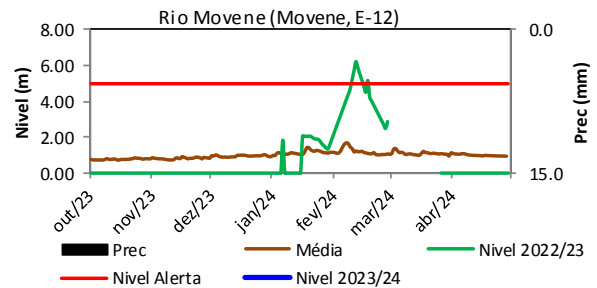
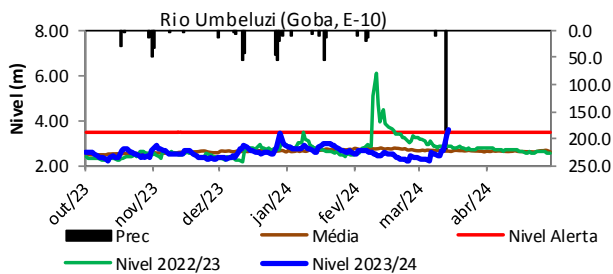
Rio Umbeluzi, Goba E-10						Rio Movenene, Movenene E-12		
Data		Nível (m)	Caudal (m ³ /s)	Precip (mm)	Estágio	Nível (m)	Precip (mm)	Estágio
10-03-2024	7:00	2.47	4.08	0.0	Ab. Alerta	S/I	S/I	Ab. Alerta
11-03-2024	7:00	2.66	7.38	0.0	Ab. Alerta	S/I	S/I	Ab. Alerta
12-03-2024	7:00	2.66	7.38	0.0	Ab. Alerta	S/I	S/I	Ab. Alerta
13-03-2024	7:00	3.35	100.65	220.9	Ab. Alerta	S/I	S/I	Ab. Alerta
14-03-2024	7:00	3.58	159.99	0.0	Ac. Alerta	4.90	S/I	Ab. Alerta

Rio Maputo, Fonteira Oeste E-393					Rio Maputo, Madubula E-6			
Data		Nível (m)	Precip (mm)	Estágio	Nível (m)	Caudal (m ³ /s)	Precip (mm)	Estágio
10-03-2024	7:00	3.36	0.0	Ab. Alerta	1.52	14.1	0.0	Ab. Alerta
11-03-2024	7:00	3.30	0.0	Ab. Alerta	1.50	13.4	0.0	Ab. Alerta
12-03-2024	7:00	3.29	0.0	Ab. Alerta	1.50	13.4	0.0	Ab. Alerta
13-03-2024	7:00	3.35	109.4	Ab. Alerta	1.54	14.9	37.9	Ab. Alerta
14-03-2024	7:00	S/I	0.0	Ab. Alerta	1.58	16.5	0.0	Ab. Alerta

* Ab= Abaixo do Alerta

* AC= Acima do Alerta

iii. Gráficos Elucidativos



BACIA HIDROGRÁFICA DO INCOMÁTI

i. Rede de Monitoramento

Legenda

- ▲ Estação
- Barragem
- ~ Rio
- ⊕ Bacia do Incomáti



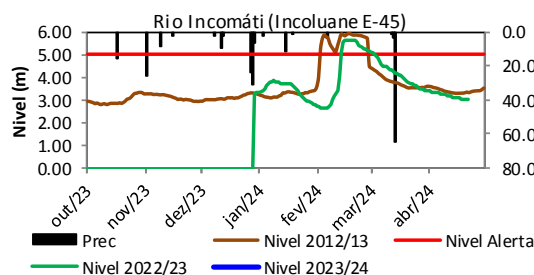
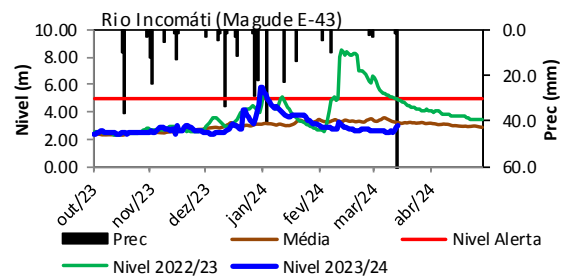
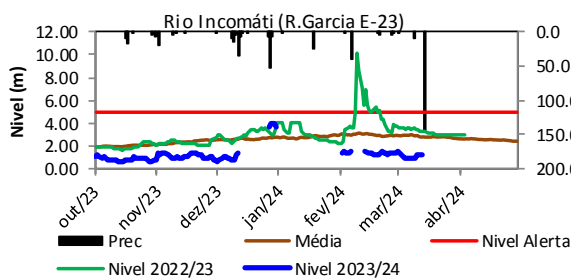
ii. Dados Hidrológicos Observados

Rio Incomáti, RGarcia E-23						Rio Incomáti, Magude E-43			
Data		Nível (m)	Caudal (m ³ /s)	Precip (mm)	Estágio	Nível (m)	Caudal (m ³ /s)	Precip (mm)	Estágio
10-03-2024	7:00	1.30	S/I	0.0	Ab. Alerta	2.57	23.65	0.0	Ab. Alerta
11-03-2024	7:00	1.23	S/I	0.0	Ab. Alerta	2.55	22.81	0.0	Ab. Alerta
12-03-2024	7:00	1.20	S/I	0.0	Ab. Alerta	2.59	24.51	1.9	Ab. Alerta
13-03-2024	7:00	S/I	S/I	144.0	Ab. Alerta	2.86	37.59	100.2	Ab. Alerta
14-03-2024	7:00	S/I	S/I	0.0	Ab. Alerta	2.95	42.58	0.0	Ab. Alerta

Rio Incomáti, Incoluane E-45				
Data		Nível (m)	*Precip (mm)	Estágio
10-03-2024	7:00	S/I	0.0	Ab. Alerta
11-03-2024	7:00	S/I	0.0	Ab. Alerta
12-03-2024	7:00	S/I	1.4	Ab. Alerta
13-03-2024	7:00	S/I	3.7	Ab. Alerta
14-03-2024	7:00	S/I	64.2	Ab. Alerta

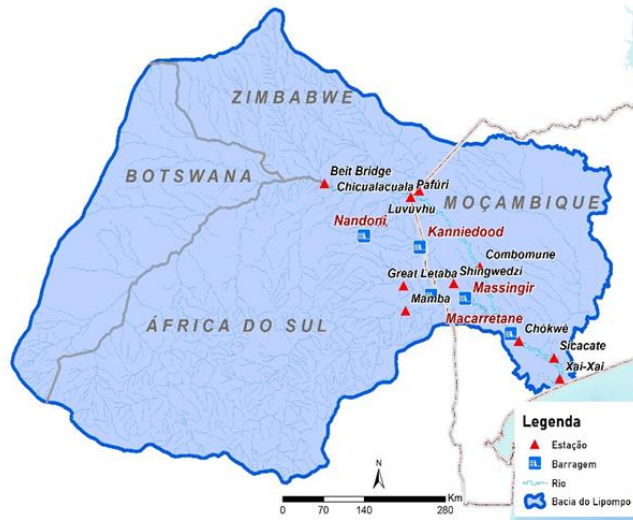
* Precip de Mapulanguene

iii. Gráficos Elucidativos



BACIA HIDROGRÁFICA DO LIMPOPO

i. Rede de Monitoramento

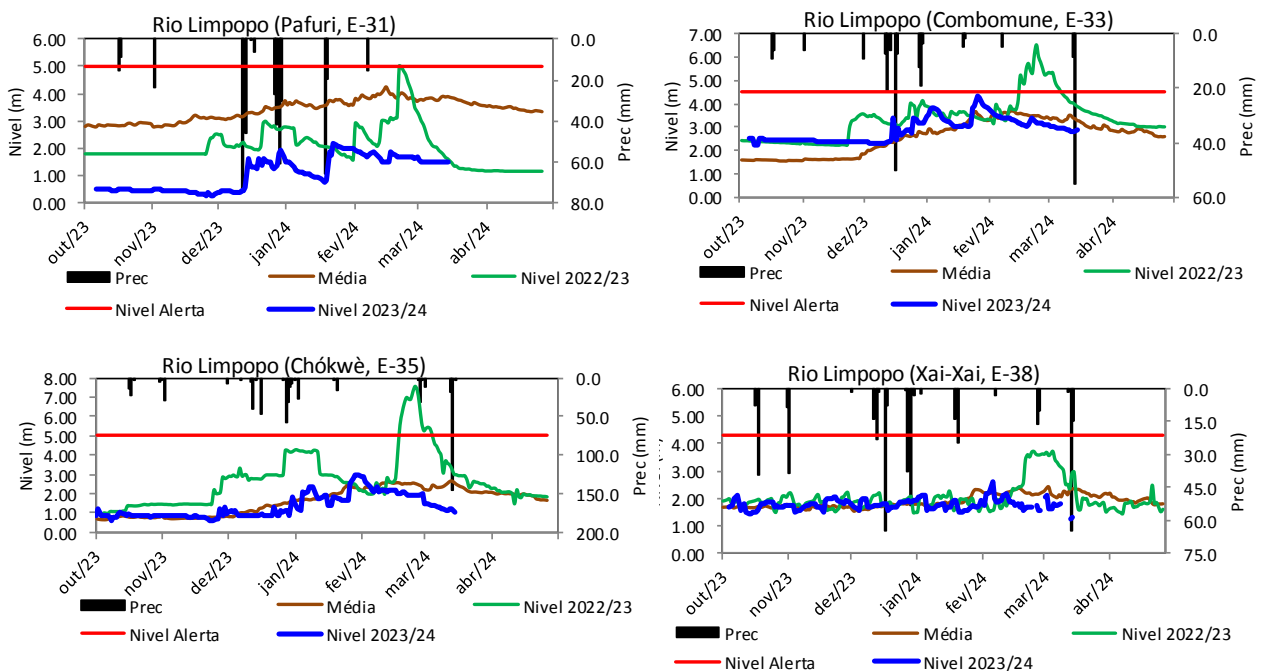


ii. Dados Hidrológicos Observados

Data	Rio Limpopo, Pafuri E-31				Rio Limpopo, Combomune, E-33			
	Nível (m)	Precip (mm)	Estágio	Nível (m)	Caudal (m ³ /s)	Precip (mm)	Estágio	
10-03-2024 7:00	1.50	0.0	Ab. Alerta	2.85	38.99	0.0	Ab. Alerta	
11-03-2024 7:00	1.50	0.0	Ab. Alerta	2.84	37.89	0.0	Ab. Alerta	
12-03-2024 7:00	1.50	0.0	Ab. Alerta	2.83	36.81	8.7	Ab. Alerta	
13-03-2024 7:00	1.50	0.0	Ab. Alerta	2.83	36.81	55.3	Ab. Alerta	
14-03-2024 7:00	1.50	0.0	Ab. Alerta	2.85	38.99	0.0	Ab. Alerta	

Data	Rio Limpopo, Chokwè E-35				Rio Limpopo, Xai-Xai, E-38		
	Nível (m)	Caudal (m ³ /s)	Precip (mm)	Estágio	Nível (m)	Precip (mm)	Estágio
10-03-2024 7:00	1.17	56.17	0.0	Ab. Alerta	S/I	0.0	Ab. Alerta
11-03-2024 7:00	1.16	55.11	0.0	Ab. Alerta	1.98	0.0	Ab. Alerta
12-03-2024 7:00	1.18	57.24	18.4	Ab. Alerta	S/I	0.0	Ab. Alerta
13-03-2024 7:00	1.20	59.42	145.2	Ab. Alerta	1.24	0.0	Ab. Alerta
14-03-2024 7:00	1.03	42.28	3.0	Ab. Alerta	1.31	0.0	Ab. Alerta

iii. Gráficos Elucidativos



BACIA HIDROGRAFICA DO SAVE E COSTEIRAS DA PROVINCIA DE INHAMBANE

i. Rede de Monitoramento

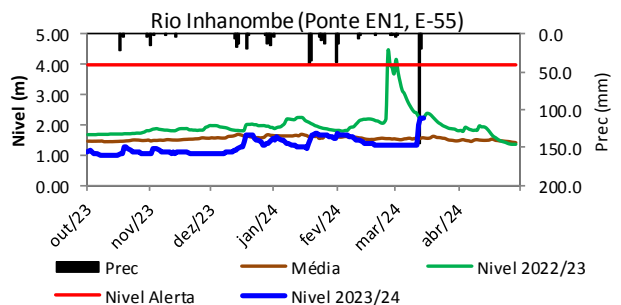
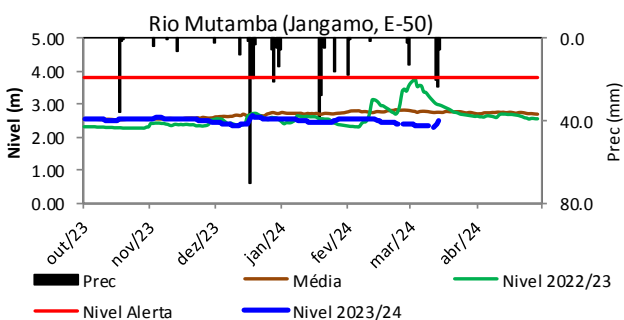
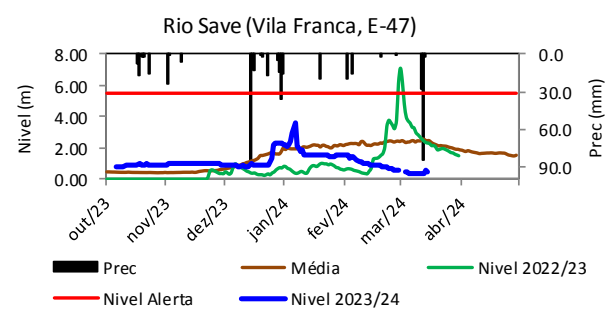
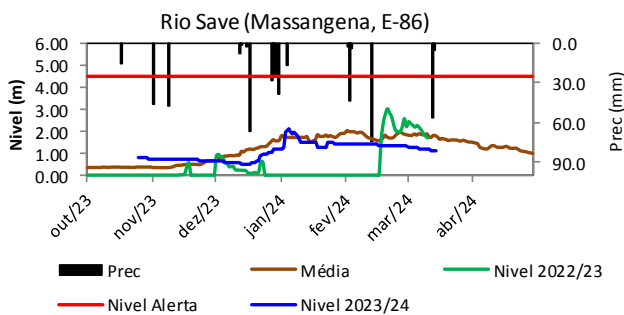


ii. Dados Hidrológicos Observados

Rio Save, Massangena E-86					Rio Save, V. Franca E-47			
Data		Nível (m)	Precip (mm)	Estágio	Nível (m)	Caudal (m ³ /s)	Precip (mm)	Estágio
10-03-2024	7:00	1.19	0.0	Ab. Alerta	0.33	5.54	0.0	Ab. Alerta
11-03-2024	7:00	1.18	0.0	Ab. Alerta	0.31	5.11	28.5	Ab. Alerta
12-03-2024	7:00	1.17	56.0	Ab. Alerta	0.34	5.76	84.9	Ab. Alerta
13-03-2024	7:00	1.14	5.2	Ab. Alerta	0.52	10.77	1.5	Ab. Alerta
14-03-2024	7:00	1.11	0.0	Ab. Alerta	0.48	9.47	0.0	Ab. Alerta

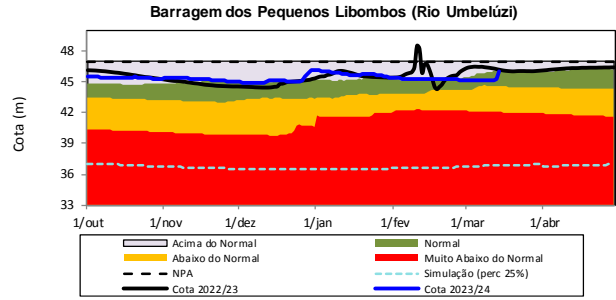
Rio Mutamba, Jangamo E-50					Rio Inhanombe, Ponte EN1 E-55			
Data		Nível (m)	Precip (mm)	Estágio	Nível (m)	Caudal (m ³ /s)	Precip (mm)	Estágio
10-03-2024	7:00	S/I		Ab. Alerta	1.32	0.46	0.0	Ab. Alerta
11-03-2024	7:00	2.30	0.0	Ab. Alerta	1.32	0.46	0.0	Ab. Alerta
12-03-2024	7:00	2.34	20.4	Ab. Alerta	1.98	2.01	143.8	Ab. Alerta
13-03-2024	7:00	2.40	23.8	Ab. Alerta	2.23	3.01	18.5	Ab. Alerta
14-03-2024	7:00	2.52	5.5	Ab. Alerta	2.20	2.88	0.0	Ab. Alerta

iii. Gráficos Elucidativos

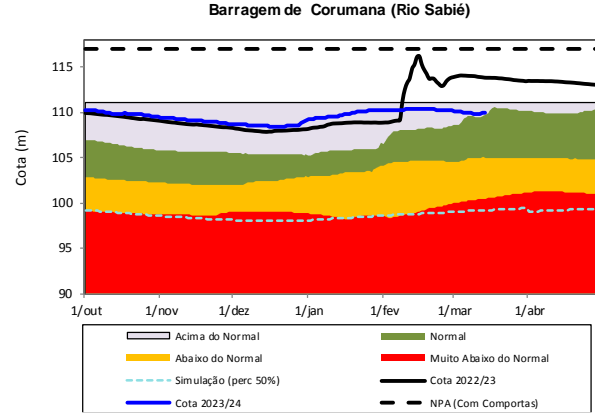


ENCHIMENTO DAS PRINCIPAIS BARRAGENS

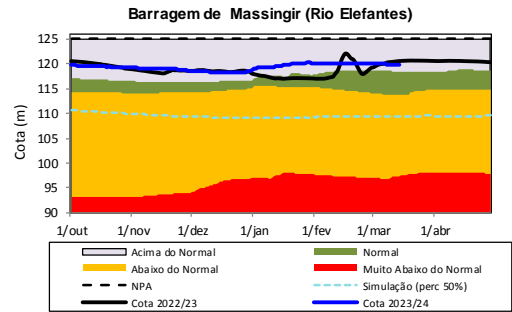
Pequenos Libombos						
NPA = 47m = 385 Mm ³						
Data	Nível Actual 2023/24 (m)	Caudal afluente (m ³ /s)	Caudal efluente (m ³ /s)	Cap. Actual NPA (%)	Cap. Igual Período 2022/23 NPA (%)	
12-03-2024	7:00	45.14	8.10	3.21	81.64	92.30
13-03-2024	7:00	45.30	46.54	3.21	83.09	91.70
14-03-2024	7:00	46.05	318.40	4.91	90.21	91.20



Corumana						
NPA com comportas = 117 m = 1345.8 Mm ³						
Data	Nível Actual 2023/24 (m)	Caudal afluente (m ³ /s)	Caudal efluente (m ³ /s)	Cap. Actual NPA (%)	Cap. Igual Período 2022/23 NPA (%)	
12-03-2024	7:00	109.85	40.78	26.40	59.74	81.36
13-03-2024	7:00	109.88	153.02	25.72	59.89	81.18
14-03-2024	7:00	109.96	82.32	17.08	60.28	80.94



Massingir							
NPA = 125 m = 2836.5 Mm ³							
Data	Nível Actual 2023/24 (m)	Caudal afluente (m ³ /s)	Caudal efluente (m ³ /s)	Cap. Actual NPA (%)	Cap. Igual Período 2022/23 NPA (%)	Nível Macarretane (2023/24)	
12-03-2024	7:00	119.78	20.75	19.25	73.43	75.96	97.20
13-03-2024	7:00	119.80	3.78	0.00	73.53	76.20	97.15
14-03-2024	7:00	119.83	52.82	0.00	73.67	76.44	97.48



ENCHIMENTO DAS BARRAGENS DE MONTANTE

Bacia	Nr. Barragens	Cap. Armazenamento (Mm ³)	Volume actual	% volume	% 7 dias atrás
Maputo	18	4668.7	4164.5	89.2	89.4
Umbelúzi	1	177.0	174.7	98.7	100.1
Incomáti	14	1397.8	1357.3	97.1	97.5
Elefantes	23	1815.2	1582.9	87.2	87.2
Limpopo	32	1296.8	1084.1	83.6	84.9

* Último dado disponível